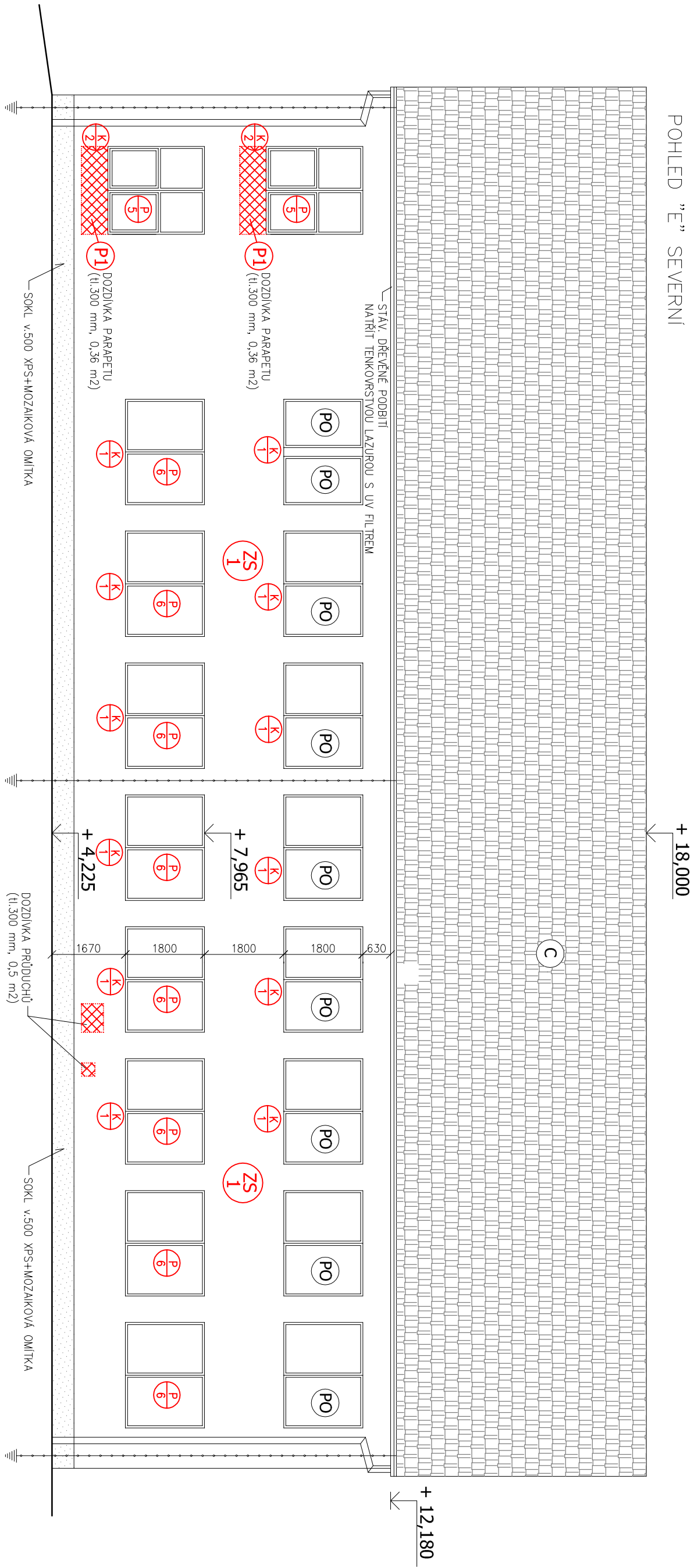


POHLED "E" SEVERNÍ



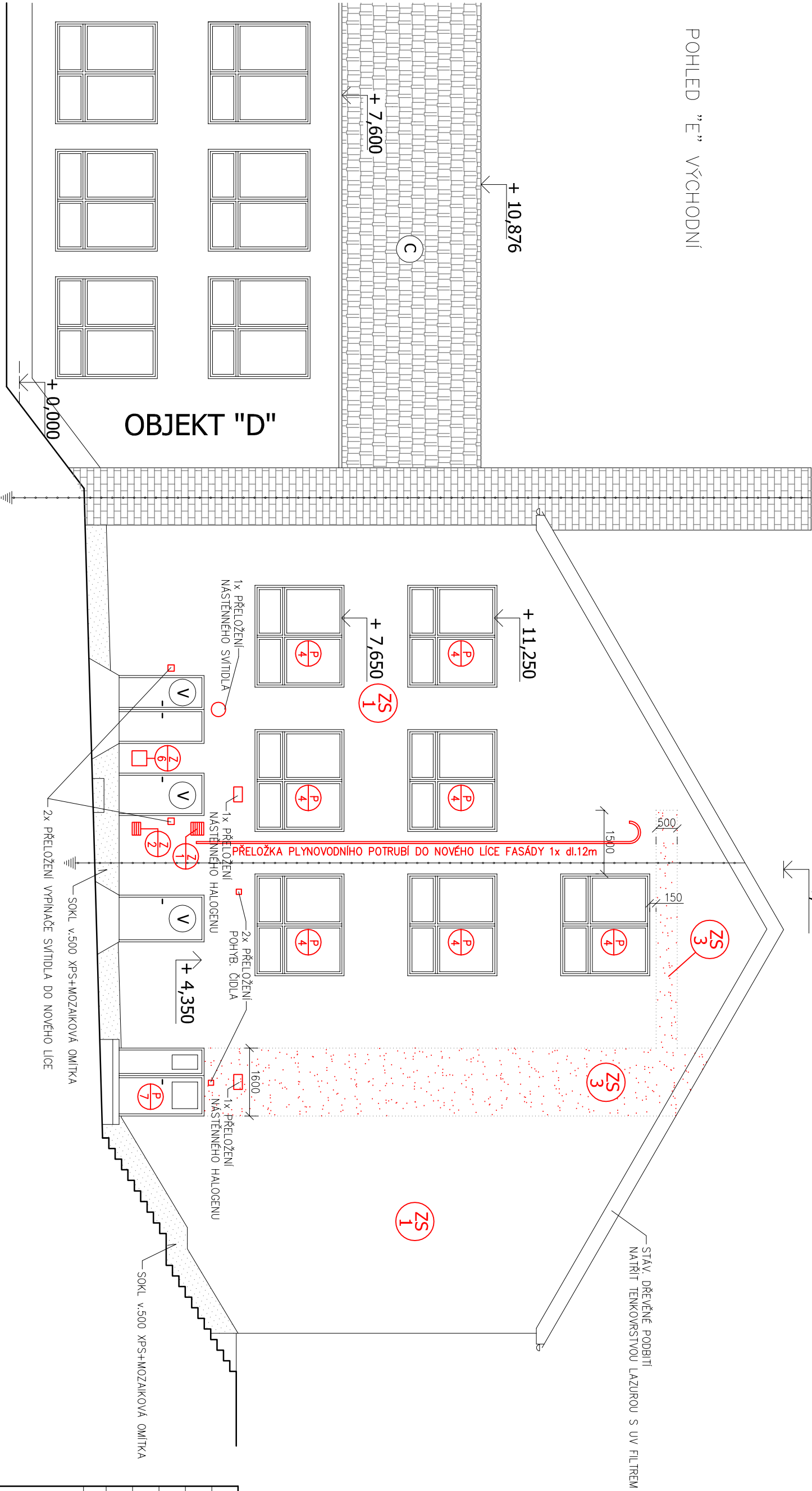
LEGENDA MATERIÁLŮ - NOVÝ STAV

- ZATEPLOVACÍ SYSTÉM, POLYSTYREN EPS 100F, tl. 120 mm
- ZATEPLOVACÍ SYSTÉM, MINERÁLNÍ VATA, tl. 120 mm
- ZATEPLOVACÍ SYSTÉM, MINERÁLNÍ VATA
- NOVÉ ŽLIVO Z PLYNOVODNOSTI TĚŽKÝCH TYPŮ NA LEPILO
- OKNO PLASTOVÉ, U=1,1 W/Km2 (VIZ. VÝPIS VÝROBKŮ Z PLASTŮ)
- DVEŘE PLASTOVÉ, U=1,2 W/Km2 (VIZ. VÝPIS VÝROBKŮ Z PLASTŮ)
- KLEMPŘSKÉ VÝROBKY (VIZ. VÝPIS VÝROBKŮ KLEMPŘSKÝCH)

LEGENDA MATERIÁLŮ - STÁVAJÍCÍCH

- OKNO PLASTOVÉ STÁVAJÍCÍ
- OCELOVÁ VRÁTA A DVEŘE STÁVAJÍCÍ – POUZE ZAMEČNICKY A LAKYRNICKY REPAROVAT
- STĚNA CEMENT STÁVAJÍCÍ
- KRYTINA PÁLENÁ STÁVAJÍCÍ

POHLED "E" VÝCHODNÍ



PROJEKTANT:	Ing. Br. Sedláček	AUTORIZÁČNÍ RAZÍTKO:
HL:	Ing. Ivan Lomček	
ZODPOVĚDNÝ PROJEKTANT:	Ing. Br. Sedláček	
INVESTOR:	M. Kloboučky u Brna	
MÍSTO STAVBY:	Z. A MĚSTSKÉ GYMNAZIUM P. LOBOUZY U BRNA	
ČÁST:	ARCHITECTONICKO-STAVEBNÍ	
MÁZEV STAVBY:		
Zateplení ZŠ a Městského gymnázia v Kloboukách u Brna		
Objekt "E"		
architektonicko-stavební řešení		
MÁZEV VÝKRESU:	POHLED S, V	
ČÍSLO PÁŘE:	ČÍSLO VÝKRESU:	06

