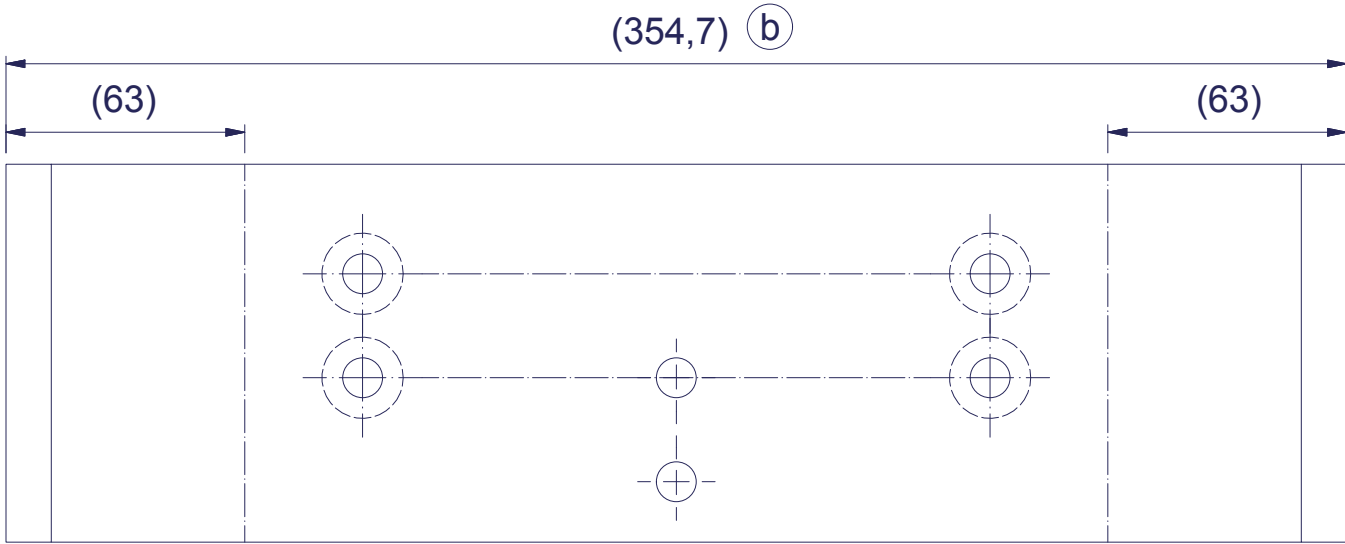


ROZVINUTÝ TVAR (a)



Cu/Ag 8		
Povrchová úprava/Surface Treatment	Poznámka/Note	Povrch (dm)/Surface (dm)

ROZVINUTOU DÉLKU VYZKOUŠET!
ISO 2768-m

	■ Cu tyč 100x10 - 355 (b)		ČSN 42 8624.02	42 3001.21		3,05 kg					
Počet ks/ No. of Pcs	Název - Rozměr/Name - Size		Polotovary/Semi-product	Mat.konečný/Final Mat.	Mat.výchozí/Source Mat.	Čistá hmot./ Net Weight	Hrubá hmot./ Gross Weight	Číslo nadřazeného výkresu/ Number of Superior Drawing	Pozice/ Position		
Skladové číslo polotovaru/ In-Store Issue of Semi-product					Celková čistá hmotnost kg/Total Net Weight						
Měřítko/ Scale Factor	Kreslil/ Author		Varmuža		Změna/Change		Datum/Date		Podpis/Signature	Index	
1:2	Tůma		Schválil dne Approv.Day		6.4.2011		přidány tolerance		17.9.2014	Smutný	d
							změna rozvinuté délky		15.2.2013	Smutný	c
							Sjednocení dokumentace, doplnění rozvinu		6.4.2011	Varmuža	b
											a
Typ/ Type		QAD 3kV		Skupina/ Group	Drážniá odpojovač		Starý výkres/ Old Drawing	Nový výkres/ New Drawing			
Název/Name		Pohyblivý kontakt		32-4755/c							
ivep				Číslo výkresu/No. of Drawing						List/ Sheet	