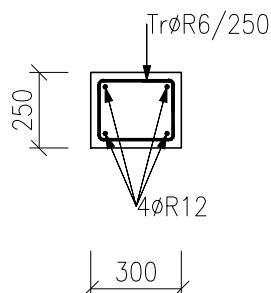


VĚNCE VNITŘNÍ

1:25

CELK. DÉLKA ~27,6m

VÝZTUŽ: 65 kg/m3

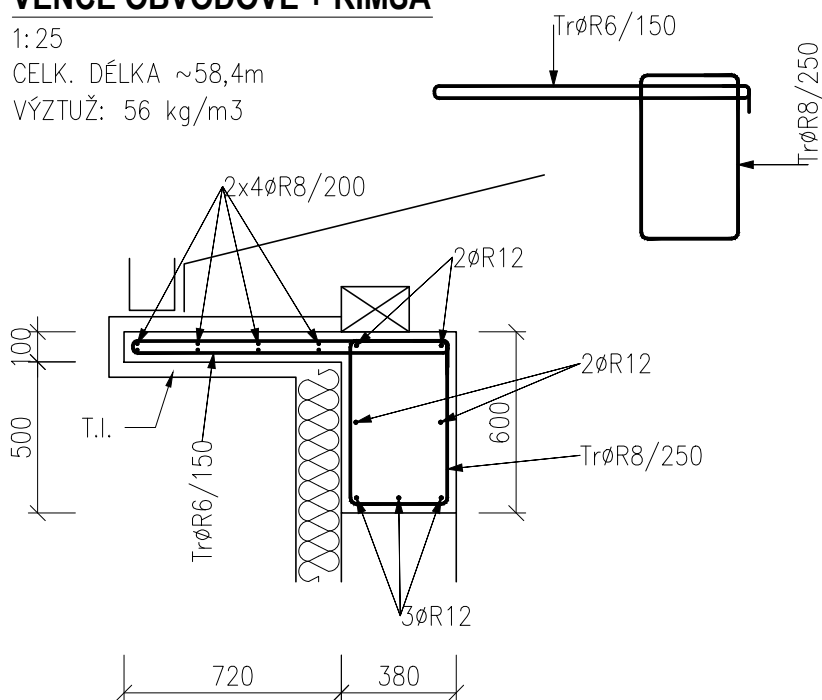


VĚNCE OBVODOVÉ + ŘÍMSA

1:25

CELK. DÉLKA ~58,4m

VÝZTUŽ: 56 kg/m3



BETON MUSÍ SPLŇOVAT POŽADAVKY ČSN EN 206 + ČSN P 73 2404

BETON C 20/25 - XC1

NAVRŽENO DLE ČSN EN 1992-1-1:2011

KRYTÍ 25 mm

OCEL B500B

UVÁDĚNÉ DÉLKY JSOU VZTAŽENY K VNĚJŠÍMU LÍCI PRUTU

POLOMĚRY OBLOUKŮ JSOU POLOMĚRY OHÝBACÍCH TRNŮ

NEZNAČENÉ POLOMĚRY JSOU 1/2 Dr,min

NEZNAČENÉ ÚHLY JSOU 45°, 90°, RESP. 180°

CELKOVÉ DÉLKY VLOŽEK JSOU STŘÍŽNÉ DÉLKY

ZODP. PROJEKTANT	VYPRACOVAL	KRESLIL		
Ing. Dalibor KLUSÁČEK	Ing. Lukáš UHER	Ing. Lukáš UHER		
OBEC:	Popůvky			
INVESTOR:	Obec Popůvky u Brna, Náves 32/25, 664 01 Popůvky			
NÁSTAVBA A STAVEBNÍ ÚPRAVY ZÁKLADNÍ ŠKOLY V POPŮVKÁCH, ŠKOLNÍ 63/9			MĚŘÍTKO	1:25
			DATUM	01/2024
			ÚČEL	DPS
OBSAH:	3.NP - ŘÍMSA A VĚNCE - SCHÉMA VÝZTUŽE		Č. VÝKRESU	PARÉ Č.
			D1.2.b05	