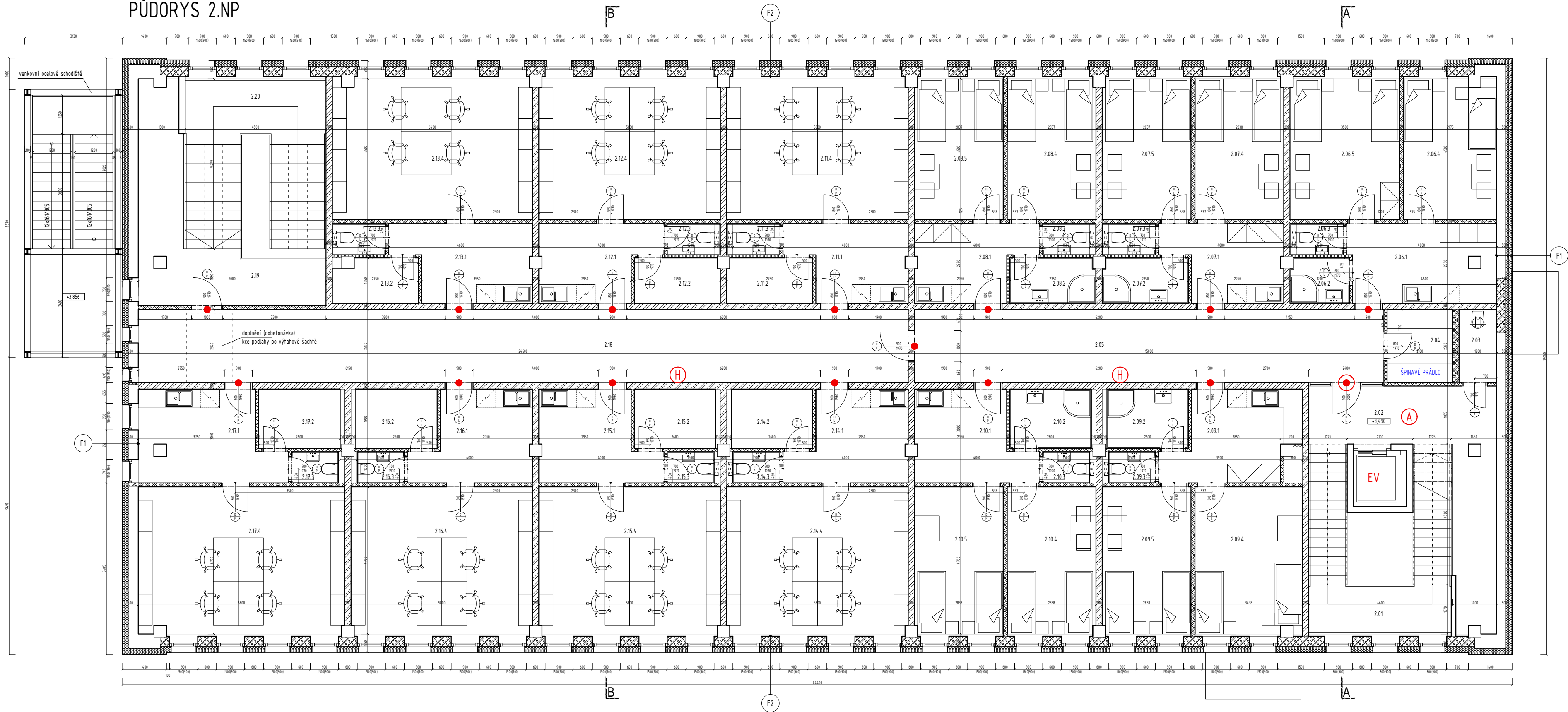


PŮDORYS 2.NP



- F1 - ZATEPLENÍ OBVODOVÉ STĚNY
- VNĚJŠÍ OMÍTKA TL. 10mm
 - KZS - FASÁDNÍ POLYSTYREN TL. 200mm
 - LEPENÝ + HMOŽIDINKY SE ZÁTKOU
 - STÁVAJÍCÍ KCE TL. 300mm (ŽB PANEL) NEBO YTONG TL. 300mm
 - VNITŘNÍ OMÍTKA, MALBA TL. 15mm
- F2 - ZATEPLENÍ OBVODOVÉ STĚNY - VYZDÍVKA MEZI OKNY
- VNĚJŠÍ OMÍTKA TL. 10mm
 - KZS - FASÁDNÍ POLYSTYREN TL. 180mm
 - LEPENÝ + HMOŽIDINKY SE ZÁTKOU
 - YTONG TL. 300mm
 - VNITŘNÍ OMÍTKA, MALBA TL. 15mm
- F3 - ZATEPLENÍ OBVODOVÉ STĚNY - 1NP
- VNĚJŠÍ OMÍTKA TL. 10mm
 - KZS - FASÁDNÍ POLYSTYREN TL. 180mm
 - LEPENÝ + HMOŽIDINKY SE ZÁTKOU
 - STÁVAJÍCÍ KCE TL. 300mm (ŽB PANEL)
 - VNITŘNÍ OMÍTKA, MALBA TL. 15mm
- F4 - ZATEPLENÍ OBVODOVÉ STĚNY - VYZDÍVKA MEZI OKNY - 1NP
- VNĚJŠÍ OMÍTKA TL. 10mm
 - KZS - FASÁDNÍ POLYSTYREN TL. 180mm
 - LEPENÝ + HMOŽIDINKY SE ZÁTKOU
 - YTONG TL. 300mm
 - VNITŘNÍ OMÍTKA, MALBA TL. 15mm
- F5 - ZATEPLENÍ OBVODOVÉ STĚNY - 1NP - OBKLAD FASÁDY
- FASÁDNÍ OBKLAD (CETRIS, PREFABOND,...)
 - VZDUCHOVÁ MEZERA TL. 40mm
 - NOSNÝ ROST OBKLADU
 - DIFUZNÍ FÓLIE (UV ODOLNÁ)
 - ZATEPLENÍ - FASÁDNÍ VATA PRO PROVĚTRÁVANÉ FASÁDY TL. 120mm
 - STÁVAJÍCÍ KCE TL. 400mm (ŽB PANEL) NEBO YTONG TL. 300mm
 - VNITŘNÍ OMÍTKA, MALBA TL. 15mm

LEGENDA MATERIÁLŮ

- ZOIVO STÁVAJÍCÍ
- ZOIVO YTONG TL. 300mm
- ZOIVO SILKA HM TL. 200mm
- PŘÍČKY YTONG 125mm, 200mm
- PŘÍČKY YTONG 100mm
- BETONOVÉ KCE
- TEPELNÁ IZOLACE XPS
- TEPELNÁ IZOLACE EPS
- TEPELNÁ IZOLACE MINERÁLNÍ VATA

2.NP - TABULKA MÍSTNOSTÍ				
C.M.	NAZEV MÍSTNOSTI	m2	PODLAHA	POZNÁMKA
2.01	SCHODISTĚ	-	-	
2.02	CHODBA	19,50	KERAM. DLAŽBA	
2.03	ÚKLID	2,80	KERAM. DLAŽBA	KERAM. OBKLAD V. 2100mm
2.04	SKLAD ŠPINAVÉHO PRÁDLA	4,90	KERAM. DLAŽBA	
2.05	CHODBA	89,95	KERAM. DLAŽBA	
2.06.1	PŘEDSÍN	11,90	KERAM. DLAŽBA	
2.06.2	KOUPELNA	2,70	KERAM. DLAŽBA	KERAM. OBKLAD V. 2100mm
2.06.3	WC	1,50	KERAM. DLAŽBA	KERAM. OBKLAD V. 2100mm
2.06.4	POKOJ	13,15	KERAM. DLAŽBA	
2.06.5	POKOJ	15,70	KERAM. DLAŽBA	
2.07.1	PŘEDSÍN	8,50	KERAM. DLAŽBA	
2.07.2	KOUPELNA	3,95	KERAM. DLAŽBA	KERAM. OBKLAD V. 2100mm
2.07.3	WC	1,50	KERAM. DLAŽBA	KERAM. OBKLAD V. 2100mm
2.07.4	POKOJ	12,75	VINYLOVÁ PODLAHA	
2.07.5	POKOJ	12,75	VINYLOVÁ PODLAHA	
2.08.1	PŘEDSÍN	8,50	KERAM. DLAŽBA	
2.08.2	KOUPELNA	3,95	KERAM. DLAŽBA	KERAM. OBKLAD V. 2100mm
2.08.3	WC	1,50	KERAM. DLAŽBA	KERAM. OBKLAD V. 2100mm
2.08.4	POKOJ	12,75	VINYLOVÁ PODLAHA	
2.08.5	POKOJ	12,75	VINYLOVÁ PODLAHA	
2.09.1	PŘEDSÍN	8,50	KERAM. DLAŽBA	
2.09.2	KOUPELNA	3,95	KERAM. DLAŽBA	KERAM. OBKLAD V. 2100mm
2.09.3	WC	1,50	KERAM. DLAŽBA	KERAM. OBKLAD V. 2100mm
2.09.4	POKOJ	12,75	VINYLOVÁ PODLAHA	
2.09.5	POKOJ	12,75	VINYLOVÁ PODLAHA	
2.10.1	PŘEDSÍN	8,50	KERAM. DLAŽBA	
2.10.2	KOUPELNA	3,95	KERAM. DLAŽBA	KERAM. OBKLAD V. 2100mm
2.10.3	WC	1,50	KERAM. DLAŽBA	KERAM. OBKLAD V. 2100mm
2.10.4	POKOJ	12,75	VINYLOVÁ PODLAHA	
2.10.5	POKOJ	12,75	VINYLOVÁ PODLAHA	

2.11.1	PŘEDSÍN	8,50	KERAM. DLAŽBA	
2.11.2	SKLAD	3,95	KERAM. DLAŽBA	
2.11.3	WC	1,50	KERAM. DLAŽBA	KERAM. OBKLAD V. 2100mm
2.11.4	KANCELÁŘ	26,00	VINYLOVÁ PODLAHA	
2.12.1	PŘEDSÍN	8,50	KERAM. DLAŽBA	
2.12.2	SKLAD	3,95	KERAM. DLAŽBA	
2.12.3	WC	1,50	KERAM. DLAŽBA	KERAM. OBKLAD V. 2100mm
2.12.4	KANCELÁŘ	26,00	VINYLOVÁ PODLAHA	
2.13.1	PŘEDSÍN	10,05	KERAM. DLAŽBA	
2.13.2	SKLAD	3,75	KERAM. DLAŽBA	
2.13.3	WC	1,55	KERAM. DLAŽBA	KERAM. OBKLAD V. 2100mm
2.13.4	KANCELÁŘ	28,70	VINYLOVÁ PODLAHA	
2.14.1	PŘEDSÍN	9,85	KERAM. DLAŽBA	
2.14.2	SKLAD	4,95	KERAM. DLAŽBA	
2.14.3	WC	1,50	KERAM. DLAŽBA	KERAM. OBKLAD V. 2100mm
2.14.4	KANCELÁŘ	27,20	VINYLOVÁ PODLAHA	
2.15.1	PŘEDSÍN	9,85	KERAM. DLAŽBA	
2.15.2	SKLAD	4,95	KERAM. DLAŽBA	
2.15.3	WC	1,50	KERAM. DLAŽBA	KERAM. OBKLAD V. 2100mm
2.15.4	KANCELÁŘ	27,20	VINYLOVÁ PODLAHA	
2.16.1	PŘEDSÍN	9,85	KERAM. DLAŽBA	
2.16.2	SKLAD	4,95	KERAM. DLAŽBA	
2.16.3	WC	1,50	KERAM. DLAŽBA	KERAM. OBKLAD V. 2100mm
2.16.4	KANCELÁŘ	27,20	VINYLOVÁ PODLAHA	
2.17.1	PŘEDSÍN	12,30	KERAM. DLAŽBA	
2.17.2	SKLAD	4,95	KERAM. DLAŽBA	
2.17.3	WC	1,50	KERAM. DLAŽBA	KERAM. OBKLAD V. 2100mm
2.17.4	KANCELÁŘ	30,90	VINYLOVÁ PODLAHA	
2.18	CHODBA	57,55	KERAM. DLAŽBA	
2.19	CHODBA	17,60	KERAM. DLAŽBA	
2.20	SCHODISTĚ	-	-	

POZNÁMKA:
Výměna vnějších výplní a souvisejících vyzdívek povolena samostatným ohlášením.

POZNÁMKA:
Okna plastová, zasklená izolačním trojsklem, součinitel prostupu tepla celého okna vč. rámu max. 1,2 W/m2K
vnější parapet - hliník
vnitřní parapet - dle výběru investora
rozměry, členění a otvírání dle stavebních výkresů, finální specifikace dle investora
Vstupní dveře - dle pohledového schématu - materiál hliník
celkový součinitel prostupu tepla dveří max. 1,2 W/m2K
Prostupy a drážky pro instalace dle pokynů jednotlivých profesí
Překlady příček a dozdívek - systémové YTONG

1.NP
Plocha pro výrobu - 649,95 m2 95%
Plocha pro ubytování - 31,30 m2 5%
2.NP
Plocha pro výrobu - 379,25 m2 54%
Plocha pro ubytování - 319,90 m2 46%
3.NP
Plocha pro výrobu - 0 m2 0%
Plocha pro ubytování - 673,75 m2 100%
Celkem
Plocha pro výrobu - 1029,20 m2 50,1%
Plocha pro ubytování - 1024,95 m2 49,9%

- LEGENDA PBŘ
- EW 30 SC
 - EI 30 SC
 - Chráněnná úniková cesta typu "A"
 - Nástěnný hydrant
 - Evakuační výtah
 - Nechráněnná úniková cesta
 - Klíčový trezor
 - záběskový maják
 - Total stop
 - Central stop

Zkouška záclon, závěsů, čalounické mater.
- zápalnosť > 20s
Střešní svítelnky nebudou z polykarbonátu

POZNÁMKA:
Dokumentace ke stavebnímu řízení nenahrazuje prováděcí dokumentaci.
K provedení stavby musí být zajištěny a zpracovány další stupně dokumentace (provedení, popř.: výrobní)

±0,000 = 247,36 m.n.m Bpv

ZODPOVĚDNÝ PROJEKTANT: Ing. Kateřina Iwanek, Kunratice u Cvikova 34		athelier KIWI	
VYPRACOVAL: Ing. Tomáš Hrubeš			
INVESTOR: HOLLEN CZ s. r. o. Jiráskova 528/51, Mladá Boleslav II 29301 Mladá Boleslav			
AKCE- Přístavba schodiště, ramp a stavební úpravy průmyslového objektu č.p. 2997 za účelem změny užívání na průmyslový objekt s ubytováním, tepelná čerpa zpevněné plochy na p.p.č. 5412/27, 5412/38 a 5412/50 v k.ú. Česká Lípa a na p.p.č. 142 a 151/7 v k.ú. Dubice u České Lípy			
Dokumentace pro vydání společného povolení			
k.ú.: Česká Lípa (621382)	p.p.č.: 5412/27	stupeň dokumentace	DUS
D.1.1. ARCHITEKTONICKO - STAVEBNÍ ČÁST: Půdorys 2.NP			
±0,000 = 247,36 Bpv		MĚRÍTKO: 1:100	
otisk razítka		ČÍSLO ZAKÁZKY:	
		ČÍSLO VÝKRESU: 02	
		DATUM: 1/2023	
		athelier KIWI	