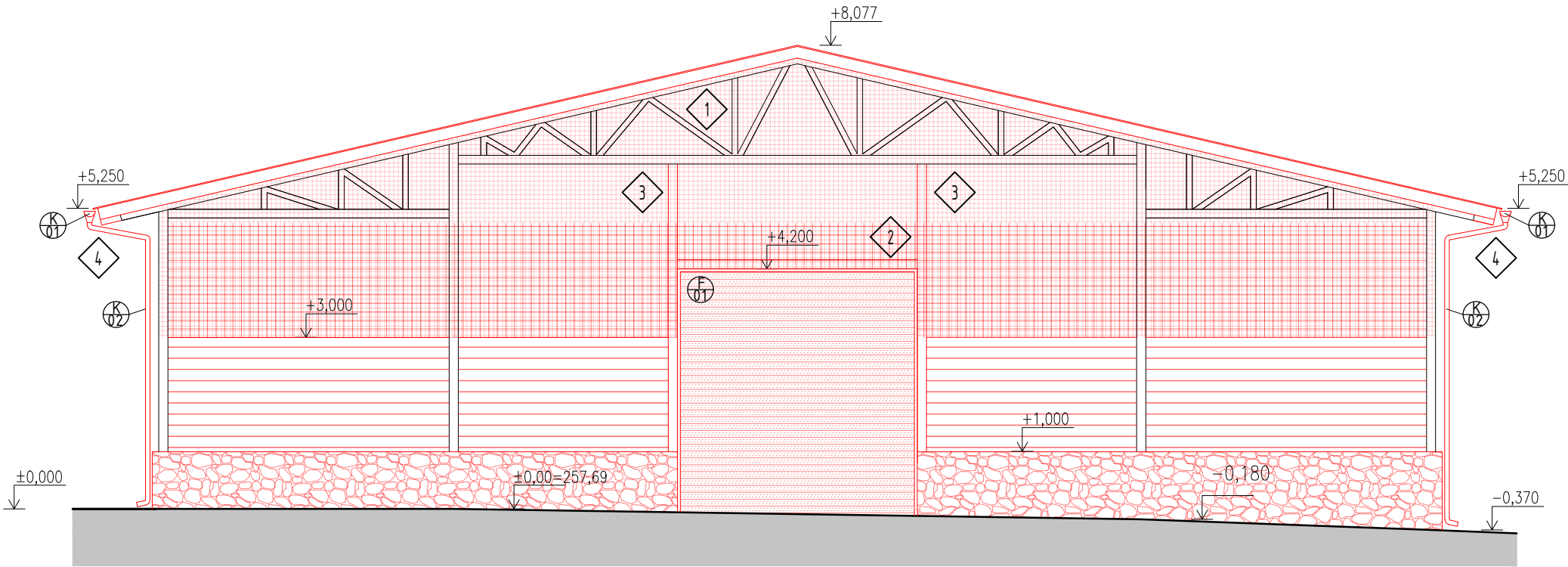
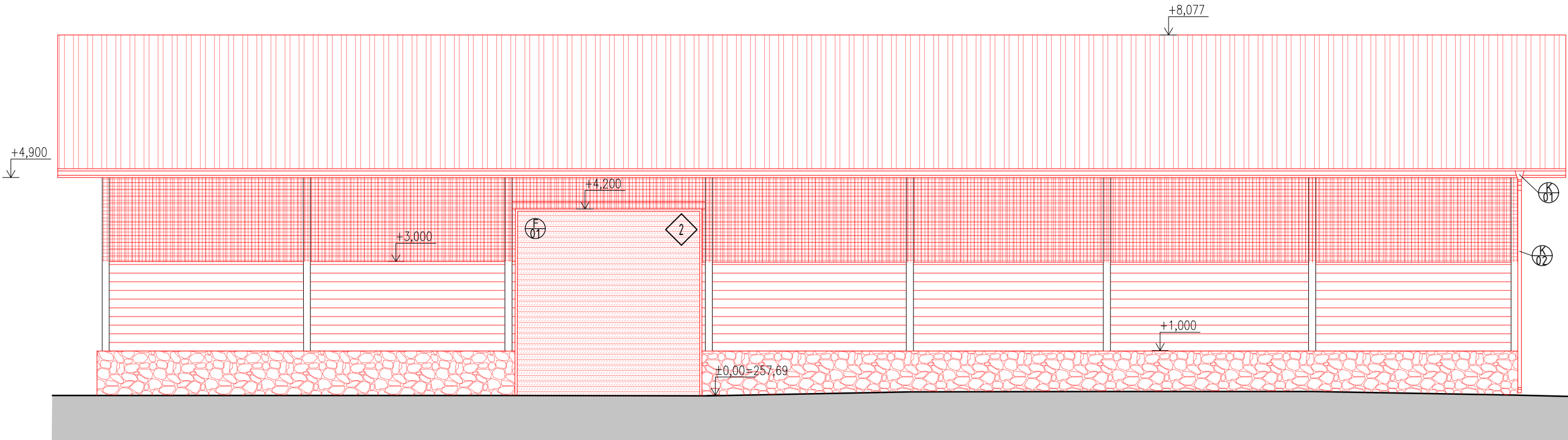


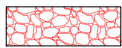
JIŽNÍ POHLED



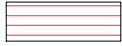
ZÁPADNÍ POHLED



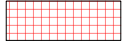
LEGENDA HMOT



KAMENNÉ OBLOŽENÍ TVAROVEK BTB TL. 200 mm



DŘEVĚNÉ FOŠNY O TL. 50 mm,
USAZENÉ MEZI OCELOVÉ SLOUPY



KŘÁLIČÍ PLETIVO S VELIKOSTÍ OK 20x20 mm



KARI SÍŤ 8 mm, VELIKOST OK 150x150 mm,
DO VÝŠKY 2 m NAD DŘEVĚNÉ FOŠNY,
PŘIVAŘENÁ NA VNITŘNÍ STRANU OCELOVÝCH SLOUPŮ



STŘEŠNÍ KRYTINA Z TRAPÉZOVÉHO PLECHU



PRŮMYSLOVÁ VRATA



VEŠKERÉ OCELOVÉ KONSTRUKCE BUDOU MECHANICKY A
CHEMICKY OČIŠTĚNY, 1x ZÁKLADOVÝ A 2x KRYCÍ PUR NÁTĚR



OCELOVÁ TYČ O PRŮM. 160 mm UKOTVENA NA STÁVAJÍCÍ
OCELOVÉ SLOUPY



NOVÉ OCELOVÉ SLOUPY O PRŮM. 160 mm



PRODLOUŽENÍ STÁVAJÍCÍCH OCELOVÝCH KROKVÍ NAVAŘENÍM
OCELOVÉHO PROFILU TL. 100 mm DÉLKY 360 mm



HLAVNÍ INŽENÝR PROJEKTU:
ING. ARCH. ZDENĚK BUREŠ

ZODPOVĚDNÝ PROJEKTANT:
ING. ARCH. ZDENĚK BUREŠ

PROJEKTANT:
ING. PETR MÁLEK

STAVBA: MODERNIZACE FARMY PRASKLICE

MÍSTO: Zemědělský areál Zelenka, Prasklice 768 33

INVESTOR: Zelenka s.r.o., Židlochovice, Topolová 910, PSČ 667 01

STUPEŇ: DSP

ČÁST: SO12_OCELOKOLNA

VÝKRES: POHLEDY

SYSTÉM:

VÝŠKOVÝ: B.p.V.

POLOHOVÝ: JTSK

SO 12 ±0,00 = 257,69 . m.n.m.

MĚŘITKO:

1:100

VÝKRES:

04