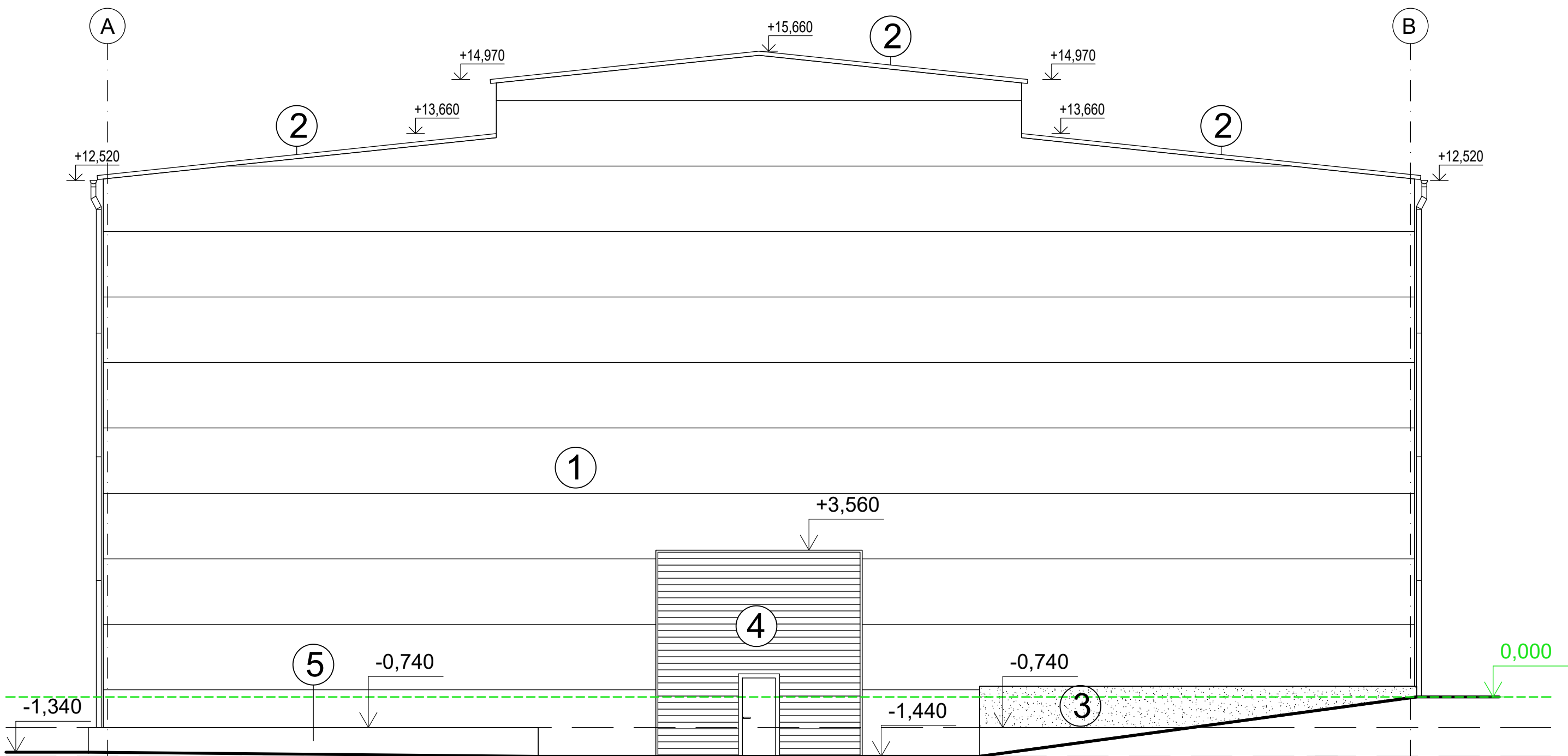
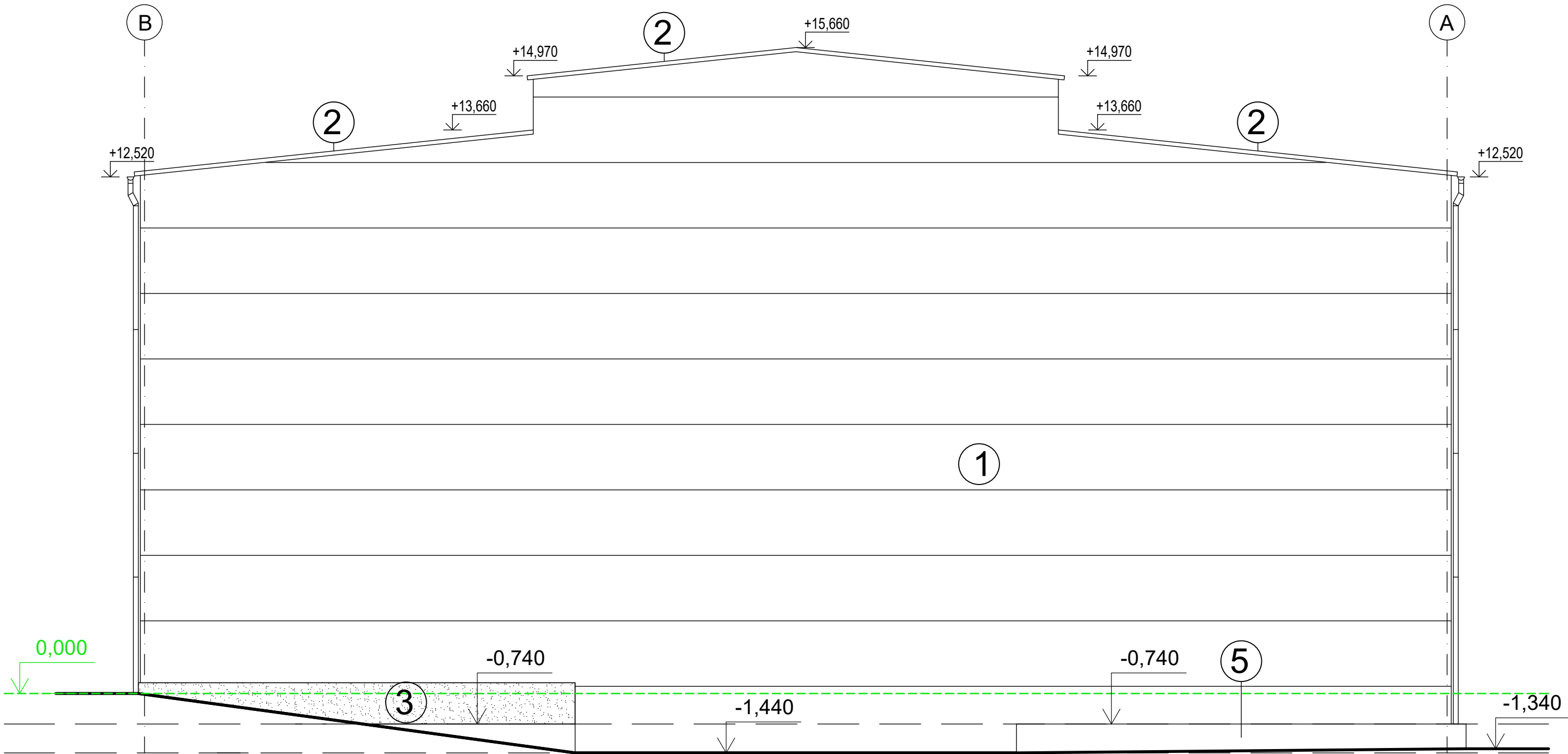


VÝCHODNÍ POHLED



ZÁPADNÍ POHLED




LEGENDA MATERIÁLŮ:

- 1 OBVODOVÝ PLÁŠŤ - STĚNOVÝ SENDVIČOVÝ PANEL tl. 100 mm
- 2 STŘEŠNÍ PLÁŠŤ - STROPNÍ SENDVIČOVÝ PANEL TL. 100 mm
- 3 ŽELEZOBETONOVÝ PREFABRIKOVANÝ SOKL TL. 150 mm
- 4 SEKČNÍ VRATA
- 5 ŽB ZÁKLADOVÁ DESKA OBJEKTU

± 0,000 = 466,200 m.n.m BpV

Změna	číslo	datum	vypracoval	popis	podpis
Z.01					
Z.02					
Z.03					

DOKUMENTACE PRO POVOLENÍ STAVBY				<div> S.O.K. stavební, s.r.o. Hrotovická - Průmyslová zóna 162 674 01 Třebíč 1 tel.: 727 975 008 e-mail: fiala@sok.cz</div>			
Zodp. projektant		Vypracoval				Kontroloval	
Ing. Josef Netík		Ing. Tomáš Fiala				Ing. Tomáš Fiala	
Akce: SOK AREÁL - PREFA SKLAD 1, 2							
Střítež							
Kraj	Kraj Vysočina		Okres	Třebíč	Zakázka	XXX XXX	
Obec	Střítež		Kat. území	Střítež u Třebíče	Datum	1.4.2025	
Stavebník	S.O.K. STAVEBNÍ, s.r.o. Střítež, Hrotovická - průmyslová zóna 162, 674 01 Třebíč 1					Formát	9xA4
						Měřítko	1:100
Obsah	SO 01 PREFA SKLAD 1 ČELNÍ POHLEDY					Paré	Číslo výkresu AS.01.V.05.01