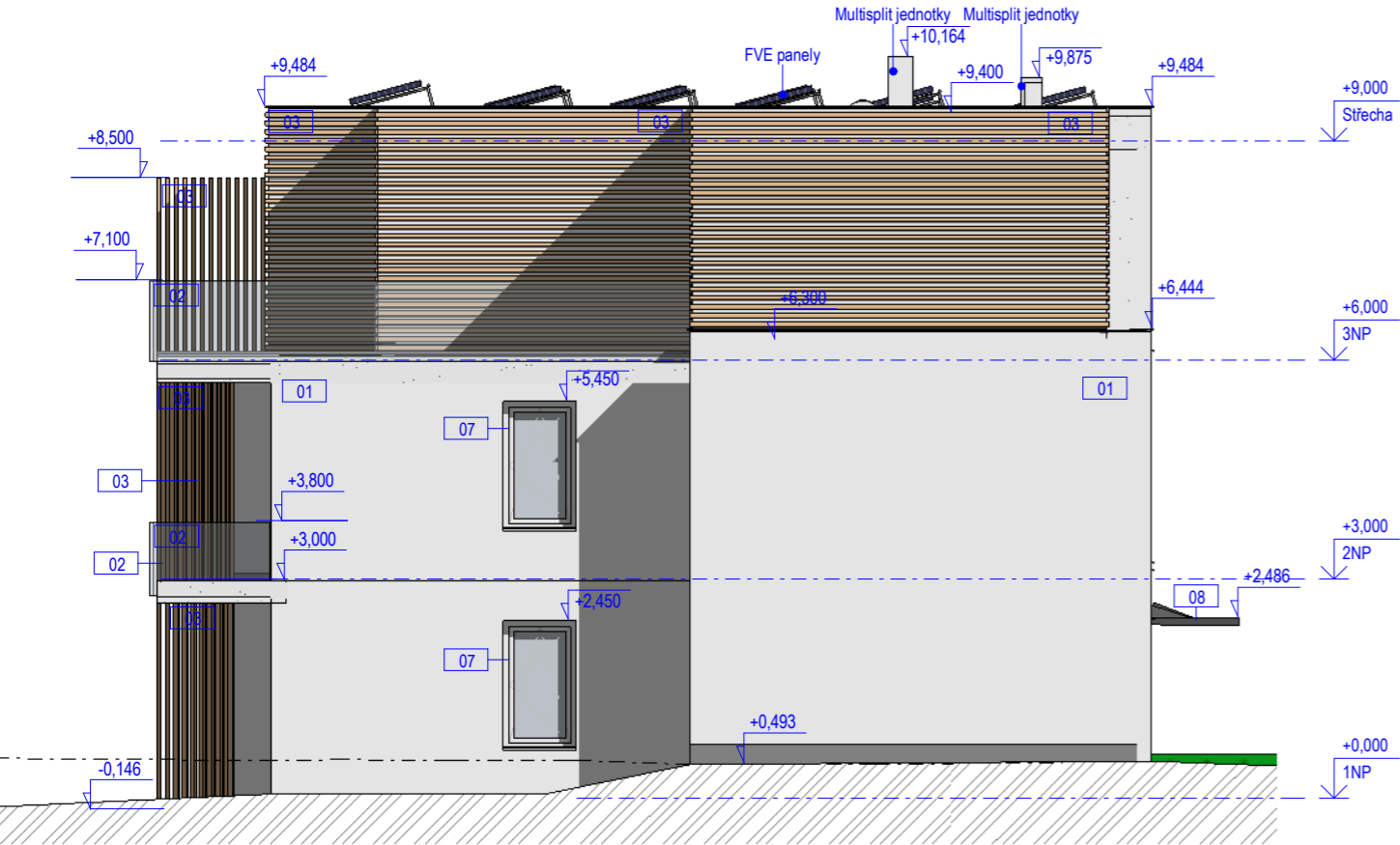


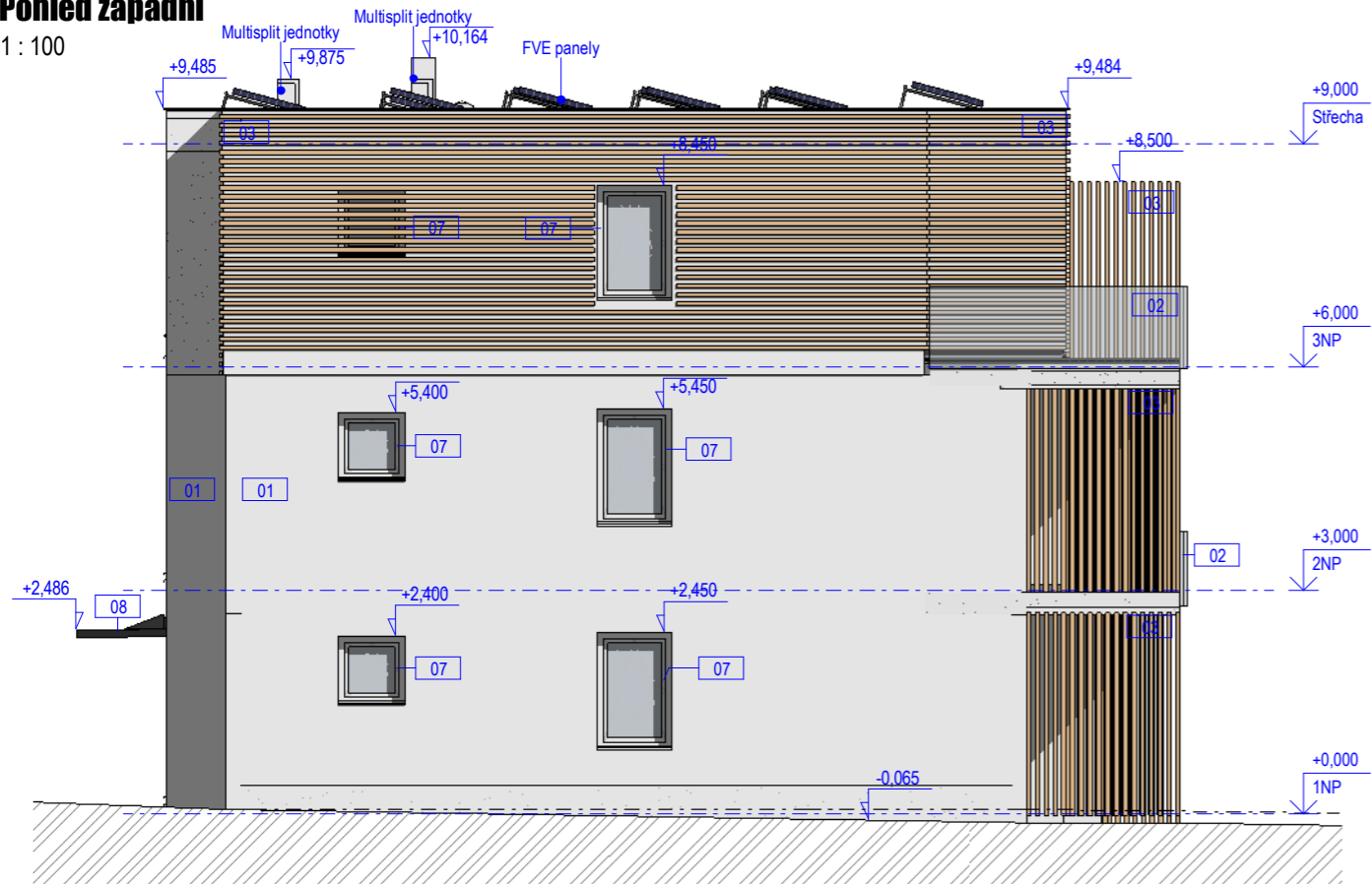
Pohled východní

1 : 100



Pohled západní

1 : 100



| Výkaz pohledových materiálů | |
|-----------------------------|-----------------------------------|
| OZN. | Popis |
| 01 | Fasádní omítka, silikonsilikátová |
| 02 | Zábradlí - sklo, průhledné |
| 03 | Dřevěný obklad |
| 04 | Dveřní křídlo, dřevěné |
| 07 | Výplň otvorů, zasklení |
| 08 | Plechová stříška |

- POZNÁMKY**
- Veškeré konstrukce budou podrobně popsány ve vyšším stupni projektové dokumentace
 - V případě rozporu mezi jednotlivými částmi projektové dokumentace nutno kontaktovat projektanta
 - Zaměření terénu a okolních stávajících budov vycházelo z geodetického zaměření.
 - Při realizaci je nutné dodržet platnou legislativu - zákony, nařízení vlády, vyhlášky a dále rozhodující a závazná stanoviska dotčených orgánů.
 - Při realizaci je nutné dodržet závazné požadavky platných ČSN, konstrukce, na které se nevztahují závazná ustanovení ČSN, budou provedeny dle nezávazných požadavků platných ČSN nebo dodavatel jiným způsobem prokazatelně doloží jejich funkčnost.
 - Konstrukce jsou kótovány bez omítky.

0,000 = SO 03: 232,150 m n. m.,
SO 05: 232,300 m.n.m. B.p.v.

generální projektant projektant části číslo pare

A99 Atelier 99 s.r.o.
Purkyňova 71/99
612 00 Brno

| | | | |
|-----------------|---|------------------|---------------------|
| architekt | Arch. Přibíl, Adamcová, Betlach | vypracoval | Bc. Nikola Ivanová |
| HIP | Ing. Tomáš Türk | kontroloval | Ing. Martin Jeřábek |
| ved. projektant | Ing. Tomáš Türk | zodp. projektant | Ing. Marek Vrba |
| stavebník | ADZ Investment s.r.o., Sokolova 408/1c, Horní Heršpice, 619 00 Brno | | |

HODONICKÉ SVAHY

název stavby

objekt

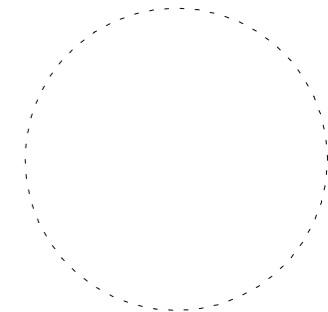
část

název dokumentu

SO 03, SO 05 - BYTOVÝ DŮM B2, B4

PROJEKT INTERIÉRU

VÝCHODNÍ A ZÁPADNÍ POHLED



| | |
|---------|-----------|
| zakázka | A-21-1325 |
| datum | 02/2023 |
| stupeň | DSP |
| měřítko | 1:100 |

číslo přílohy