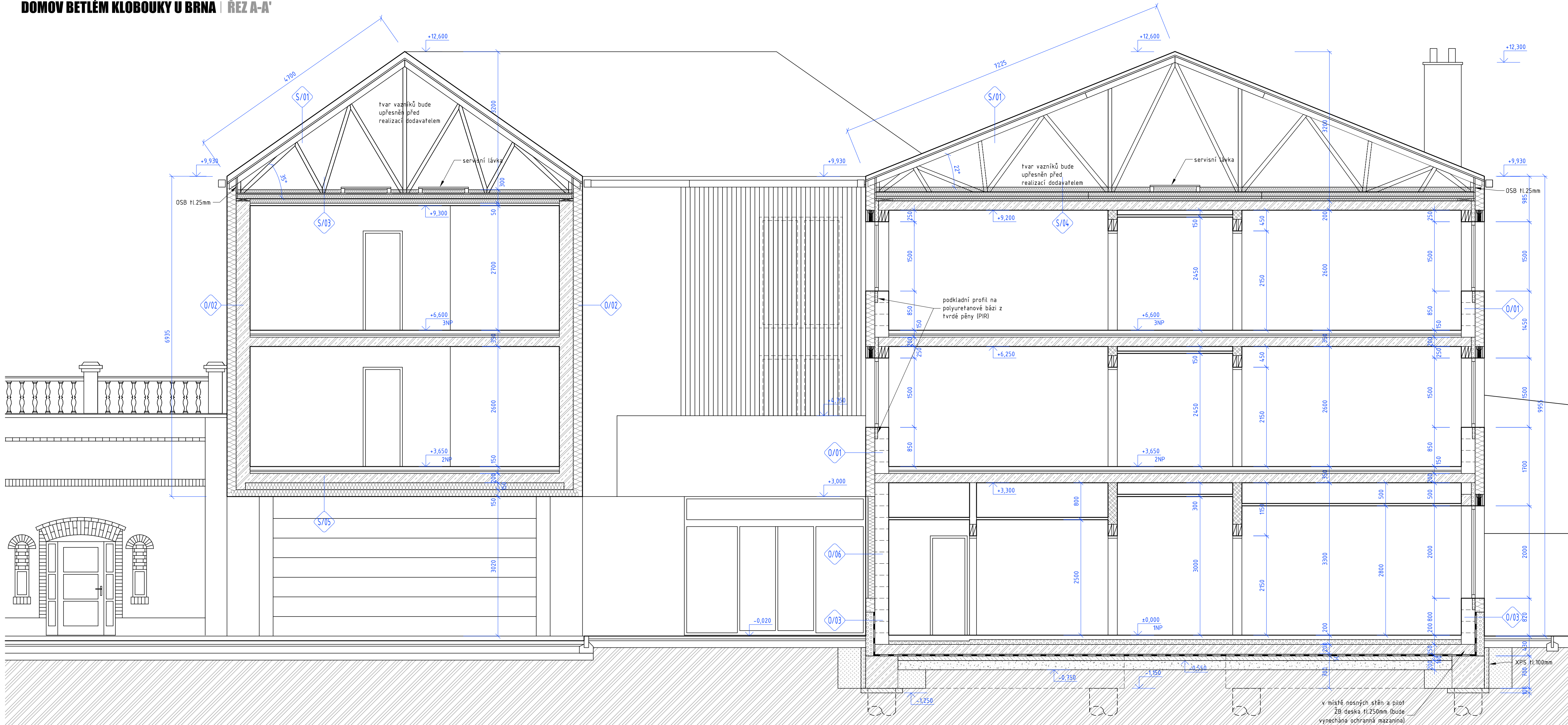


DOMOV BETLÉM KLOBOUKY U BRNA | ŘEZ A-A'



LEGENDA MATERIÁLŮ

- NOSNÉ BROUŠENÉ KERAMICKÉ TVÁRNICE 30, PEVNOST 12,5MPa, MALTA PRO TENKOU SPÁRU
- NOSNÉ KERAMICKÉ TVÁRNICE 25, VZDUCHOVÁ NEPRŮZVUČNOST MIN55dB PEVNOST 20MPa, MALTA M10
- NENOSNÉ BROUŠENÉ KERAMICKÉ TVÁRNICE AKU 21, VZDUCHOVÁ NEPRŮZVUČNOST MIN55dB MALTA PRO TENKOU SPÁRU
- NENOSNÉ KERAMICKÉ TVÁRNICE AKU 20, VZDUCHOVÁ NEPRŮZVUČNOST MIN54dB MALTA VÁPENOCEMENTOVÁ
- NENOSNÉ BROUŠENÉ KERAMICKÉ TVÁRNICE 14 MALTA PRO TENKOU SPÁRU
- NENOSNÉ BROUŠENÉ KERAMICKÉ TVÁRNICE 8 MALTA PRO TENKOU SPÁRU
- OBEZDÍVKY Z AUTOKLÁVOVANÉHO PÓROBETONU TL. 50,150 A 200MM
- STÁVAJÍCÍ KONSTRUKCE ZDEŇA, VYSRAVENÁ
- TEPELNÁ IZOLACE KONKRÉTNĚ VIZ D.1.1-02_SKLADBY KONSTRUKCÍ
- TEPELNÁ IZOLACE KONKRÉTNĚ VIZ D.1.1-02_SKLADBY KONSTRUKCÍ
- HYDROIZOLACE / PAROZÁBRANA KONKRÉTNĚ VIZ D.1.1-02_SKLADBY KONSTRUKCÍ
- ŽELEZOBETONOVÁ KONSTRUKCE KONKRÉTNĚ VIZ D.1.2
- PROSTÝ BETON KONKRÉTNĚ VIZ D.1.2
- ŠTĚRKOVÝ PODSYP KONKRÉTNĚ VIZ D.1.1-02_SKLADBY KONSTRUKCÍ
- ZEMINA PŮVODNÍ
- ZEMINA NASYPANÁ

0,000 = 237,850 m n. m. B.p.v.

generální projektant

projektant části

A99

Atelier 99 s.r.o.

Purkyňova 71/99
612 00 Brno

architekt Ing. arch. Radim Lička

vypracoval Ing. Roman Vrba

HIP Ing. Roman Vrba

kreslil Ing. Roman Vrba

kontroloval Ing. Josef Pirochta

zodp. projektant Ing. Roman Vrba

stavebník Diakonie ČCE – středisko BETLÉM

místo stavby Čísařova 394/27, 691 72 Klobouky u Brna, p.č. 1366, 1369/1, 1369/2

DOMOV BETLÉM KLOBOUKY U BRNA

název stavby

SO 100

objekt

D.1.1 ARCHITEKTONICKO-STAVEBNÍ

část

měřítko

název dokumentu

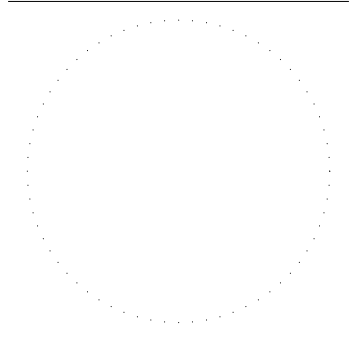
ŘEZ A-A'

číslo přílohy

1:50

201

pare číslo



dokument 17-03

datum 06/2018

formát 10 x A4

stupeň DPS

revize 00