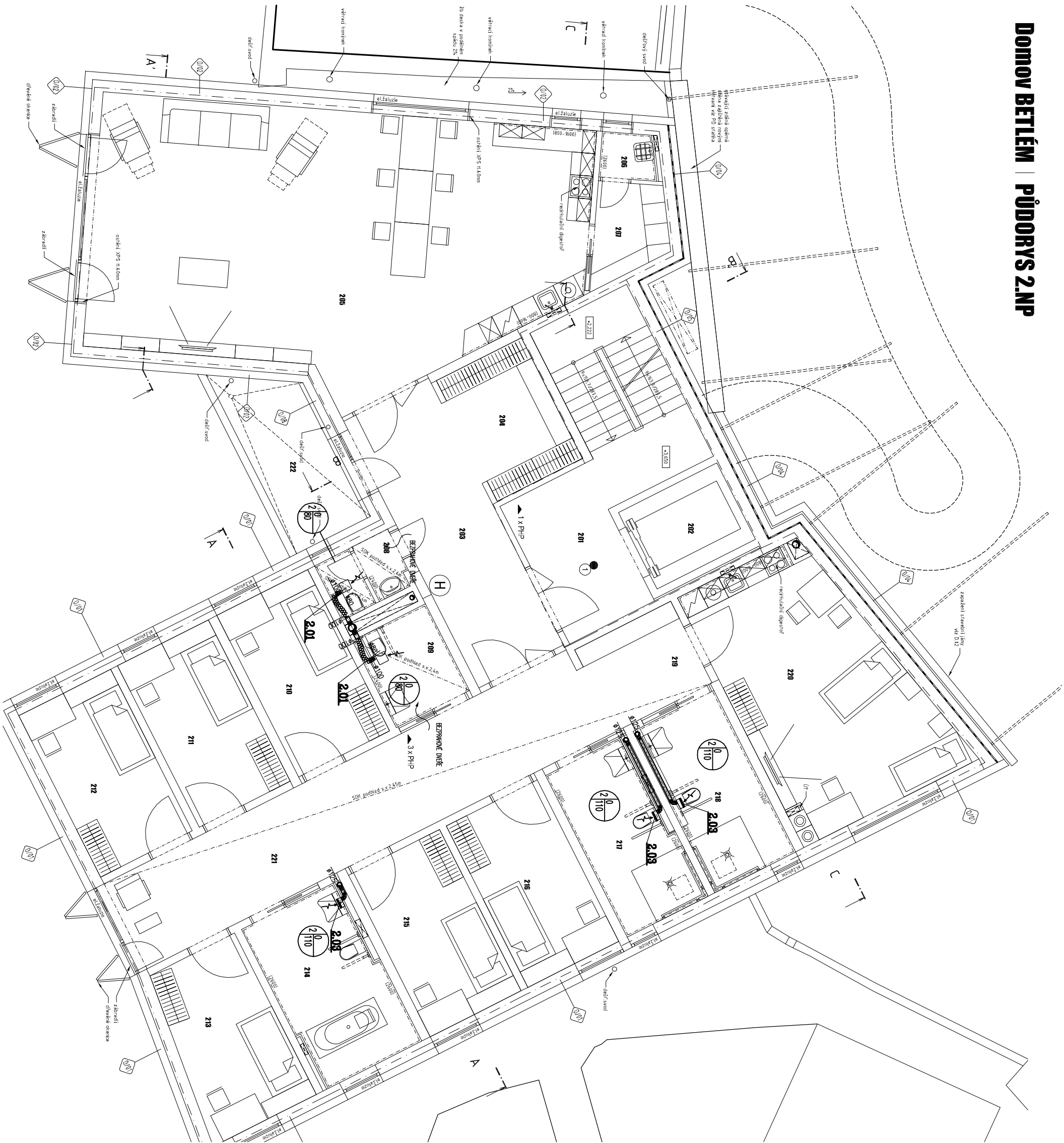


Domov BETLÉM | PŮDORYS 2.NP



LEGENDA MÍSTNOSTI 2NP

č. m.	účel místnosti	plocha m ²	sk. výška mm	podlaha	okna p.	stěny	strop
201	SCHODIŠTĚ	24,65		PVC			
202	VÝTAH	5,84					
203	CHODBA	20,31		PVC			
204	ŠATNA UŽIVATELŮ	8,28		PVC			
205	OBÝVAČÍ PROSTOR	85,53		PVC			
206	ÚKLIDOVÁ KOMPORA	1,87		KERAMICKÁ DLAŽBA			
207	PŘÍRUBŇ SKLAD	4,45		PVC			
208	WC ZAMĚSTNANCŮ	3,36		KERAMICKÁ DLAŽBA			
209	WC UŽIVATELŮ	6,13		KERAMICKÁ DLAŽBA			
210	POKOJ	12,71		PVC			
211	POKOJ	12,71		PVC			
212	POKOJ	12,83		PVC			
213	POKOJ	14,20		PVC			
214	POKOJ	12,71		PVC			
215	POKOJ	12,71		PVC			
216	VELKÁ KOUPELNA	12,71		KERAMICKÁ DLAŽBA			
217	MALÁ KOUPELNA	11,28		KERAMICKÁ DLAŽBA			
218	KOUPELNA (OSP)	11,28		KERAMICKÁ DLAŽBA			
219	PŘEDSÍŇ (OSP)	5,34		PVC			
220	OBÝTNÍ MÍSTNOST S KUCHYNKOU (OSP)	314,3		PVC			
221	CHODBA	35,73		PVC			
222	TERASA	10,00		DLAŽBA NA TERČÍCH			

0,000 = 237,850 m n. m. B.p.v.

generální projektant

projektant části

pare číslo

A99 Atelier 99 s.r.o.
Purkyňova 71/99
612 00 Brno

architekt	Ing. arch. Radim Lička	vyráboval	Jaroslav Vykřdal
HIP	Ing. Roman Vrbra	kreslil	Jaroslav Vykřdal
kontroloval	Ing. Josef Fiedtřa	zodp. projektant	Ing. Petr Matyáška
stavebník	Diakonie čtc - středisko BETLÉM		
místo stavby	Císařova 394/271, 691 72 Klobouky u Brna, pč. 1366, 1369/1, 1369/2		

Domov BETLÉM

název stavby	SO 100
objekt	D.14.3 VZDUCHOTECHNIKA
část	
název dokumentu	PŮDORYS 2.NP

dokument	17-03
datum	05/2018
formát	3
stupeň	RPD
revize	00
měřítko	1:100
číslo přílohy	04