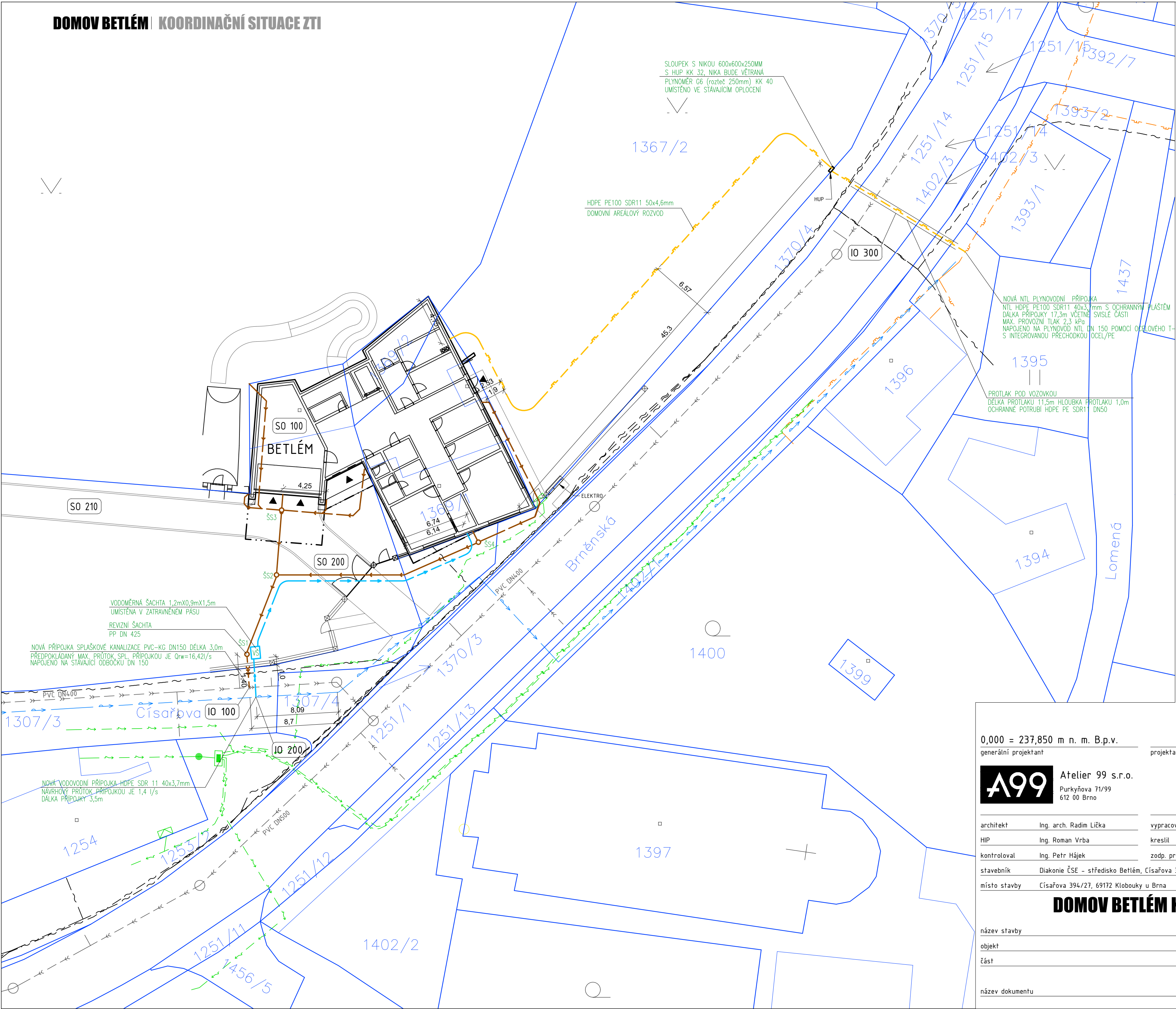


DOMOV BETLÉM KOORDINAČNÍ SITUACE ZTI



LEGENDA PLOCH

- OBJEKTY  
nové - hlavní hmota  
OBJEKTY  
nové - přesah horních podlaží  
OBJEKTY  
stávající

STÁVAJÍCÍ INŽENÝRSKÉ SÍTĚ

- VODOVOD - PITNÁ VODA  
KANALIZACE JEDNOTNÁ  
PLYNOVOD NTL  
SLABOPROUD - O2  
NÍZKÉ NAPĚTÍ  
SILNOPROUD - VEŘEJNÉ OSVĚTLENÍ

NOVÉ INŽENÝRSKÉ SÍTĚ

- PŘÍPOJKA VODOVODU  
AREÁLOVÝ VODOVOD  
PŘÍPOJKA KANALIZACE - JEDNOTNÁ  
AREÁLOVÁ KANALIZACE - DEŠŤOVÁ  
AREÁLOVÁ KANALIZACE - JEDNOTNÁ  
PŘÍPOJKA SLABOPROUD  
PŘÍPOJKA SILNOPROUD - NÍZKÉ NAPĚTÍ  
PŘÍPOJKA PLYNOVOD NTL

STAVEBNÍ OBJEKTY

- SO 100 NOVOSTAVBA BETLÉM  
SO 200 OPRAVA VJEZDOVÉ KOMUNIKACE A NOVÉ ZPEVNĚNÉ PLOCHY PRO PĚŠÍ  
SO 210 OPRAVA AREÁLOVÉ KOMUNIKACE  
SO 300 SADOVÉ ÚPRAVY  
SO 400 PŘÍPRAVA ÚZEMÍ A HRUBÉ TERÉNNÍ ÚPRAVY (HTÚ) VČ. ZAJIŠTĚNÍ SVAHU

INŽENÝRSKÉ OBJEKTY

- IO 100 PŘÍPOJKA A AREÁLOVÉ ROZVODY JEDNOTNÉ KANALIZACE  
IO 200 PŘÍPOJKA A AREÁLOVÉ ROZVODY VODOVODU  
IO 300 PŘÍPOJKA A AREÁLOVÉ ROZVODY PLYNOVODU  
IO 400 PŘÍPOJKA A AREÁLOVÉ ROZVODY NN  
IO 500 PŘÍPOJKA A AREÁLOVÉ ROZVODY SLABOPROUDU

0,000 = 237,850 m n. m. B.p.v.

generální projektant

A99

Atelier 99 s.r.o.

Purkyňova 71/99  
612 00 Brno

projektant části

Ing. Petr Hájek  
Vedlejší 694/2, 625 00 Brno  
ZTI, KANAL., VODA, PLYN  
IČO 05392934

architekt Ing. arch. Radim Lička

HIP Ing. Roman Vrba

kontroloval Ing. Petr Hájek

stavebník Diakonie ČSE - středisko Betlém, Císařova 394/27, 69172 Klobouky u Brna

místo stavby Císařova 394/27, 69172 Klobouky u Brna

název stavby

objekt

část

název dokumentu

vypracoval

kreslil

zodp. projektant

pare číslo

dokument 00-00

datum 05/2018

formát 4 x A4

stupeň DUR+DSP

revize 00

C. SITUACE

měřítko

SITUACE ZTI

číslo přílohy

1:250

C.1

DOMOV BETLÉM KLOBOUKY U BRNA