



Statistika úseků

od 13.06.2018 do 13.06.2018

Rozměr : 200/200

Pr. č	Datum	Horní šachta	Spodní šachta	Ulice	Mat.	Dél. proh.	Profil	Foto
1	13.6.2018	ŠD1	Š3	Kamenná 36	GG	8,20	m 200/ 200	1
2	13.6.2018	ŠD2	Š3	Kamenná 36	GG	9,70	m 200/ 200	2
3	13.6.2018	Š3	Š2	Kamenná 36	GG	26,80	m 200/ 200	2
6	13.6.2018	Š4	Napojení	Kamenná 36	GG	12,40	m 200/ 200	1
Množstevní pro Rozměr : 200/200								
Počet:	Úseky	4	ks	Suma:	Úseku	57,60	m	
	Stanice	14	ks		Monitorování	57,10	m	
	Snímky	6	ks					

Rozměr : 300/300

Pr. č	Datum	Horní šachta	Spodní šachta	Ulice	Mat.	Dél. proh.	Profil	Foto
4	13.6.2018	Š2	Š1	Kamenná 36	STZ	41,50	m 300/ 300	14
5	13.6.2018	Š1	Hl.řad	Kamenná 36	STZ	7,10	m 300/ 300	4

Množstevní pro Rozměr : 300/300

Počet:

Úseky

2 ks

Stanice

22 ks

Snímky

18 ks

Suma:

Úseku

48,60 m

Monitorování

48,60 m

Množstevní celková :

Počet:	Úseky	6 ks	Suma:	Úseku	106,20 m
	Stanice	36 ks		Monitorování	105,70 m
	Snímky	24 ks			

SEBAK spol. s r. o.
Kudrnova 27
620 00 Brno
+420 545 222 278



Zpráva o úseku

Úsek	Horní Šachta	ŠD1	Číslo prohlídky	1
Š3 ŠD1	Spodní Šachta	Š3	Datum prohlídky	13.6.2018
	Směr prohlídky	proti směru toku		

Videopásky	1/1	Místo	Brno-Štýřice
Videos.-začáte		Doména	Klášter sv.Alžběty
Videos.-konec		Ulice	Kamenná 36
Důvod insp.	Zajištění důkazů	Vlastník	
Druh monitor.	Optická prohlídka	Operátor	Kotrnc
Č. kanálu		Přítomen	
Rok výroby		Poloha	Privátní pozemek
Tvar profilu	Kruhový profil	Kanalizění	Smíšená kanalizace
Výška	200 mm	system	
Šířka (DN)	200 mm	Materiál	Šedá litina(litina s lamelovým grafitem)
Délka trubky		Vnitřní ochrana	
Délka úseku	8,20 m	Poznámka	
Délka prohlídky	8,20 m		
Výška podloží horu	0,97 m	Kategorie	Provoz
Výška podloží lů	1,15 m		

Foto	Video	Vzdál./m	Kód	S	Popis
		0,00	HA		Začátek úseku; Š3
001		0,00	LB-U		Pos: 5- 7; Odchylka polohy, Vyhnutí a Prohnutí, Dno, Vyhnutí = 2cm; V délce od 0,00 do 2,00m
		8,20	EH		Konec úseku; ŠD1



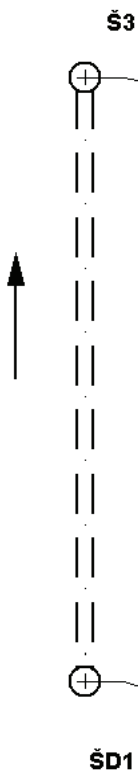
Grafické zobrazení úseku

Úsek	Horní Šachta	ŠD1	Číslo prohlídky	1
Š3 ŠD1	Spodní Šachta	Š3	Datum prohlídky	13.6.2018
	Směr prohlídky	proti směru toku		

Videopáska	1/1	Č. kanálu	
Tvar profilu	Kruhový profil	Místo	Brno-Štýřice
Výška	200 mm	Ulice	Kamenná 36
Šířka (DN)	200 mm	Operátor	Kotrnc
Délka trubky		Kanal. systém	Smíšená kanalizace
Délka úseku	8,20 m	Materiál	Šedá litina(litina s lamelovým grafitem)
Délka prohlídky	8,20 m	Vnitřní ochrana	

Měřítko 1/ 100 Zobrazení ve směru inspekce Strana grafiky 1

Foto	Video	Vzdál.	Stav	Popis
001		0.00	HA LB-U	Začátek úseku; Š3 Pos: 5 - 7; Odchylna polohy , Vyhnutí a Prohnutí, Dno, Vyhnutí = 2cm; V délce od 0,00 do 2,00m
		8.20	EH	Konec úseku; ŠD1



SEBAK spol. s r. o.
Kudrnova 27
620 00 Brno
+420 545 222 278



Obrazová zpráva úseku

Úsek
Š3 ŠD1

Směr prohlídky proti směru toku

Horní Šachta
Spodní Šachta
Kanal. syst.

ŠD1
Š3
Smíšená kanalizace

Číslo prohlídky 1
Datum 13.6.2018

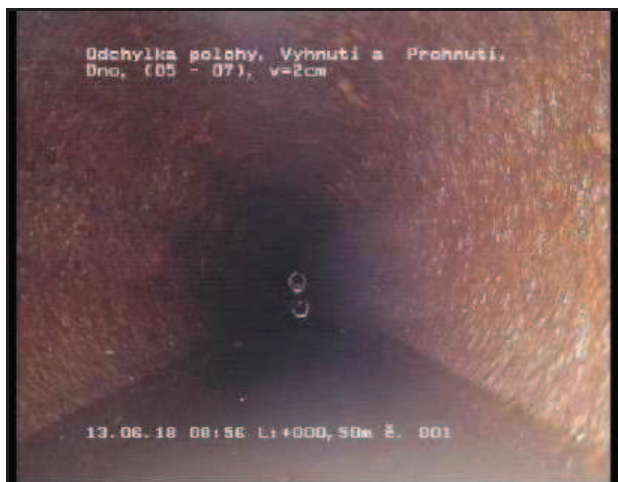


Foto 001 Videopáska: 1/1

Stav LB-U 0,00 m 5 - 7 Uhr

Odchylka polohy, Vyhnutí a Prohnutí, Dno, Vyhnutí = 2cm; V délce od 0,00 do 2,00m

SEBAK spol. s r. o.
Kudrnova 27
620 00 Brno
+420 545 222 278



Zpráva o úseku

Úsek	Horní Šachta	ŠD2	Číslo prohlídky	2
Š3 ŠD2	Spodní Šachta	Š3	Datum prohlídky	13.6.2018
	Směr prohlídky	proti směru toku		

Videopásky	1/2	Místo	Brno-Štýřice
Videos.-začáte		Doména	Klášter sv. Alžběty
Videos.-konec		Ulice	Kamenná 36
Důvod insp.	Zajištění důkazů	Vlastník	
Druh monitor.	Optická prohlídka	Operátor	Kotrnek
Č. kanálu		Přítomen	
Rok výroby		Poloha	Privátní pozemek
Tvar profilu	Kruhový profil	Kanalizění	Smíšená kanalizace
Výška	200 mm	systém	
Šířka (DN)	200 mm	Materiál	Šedá litina(litina s lamelovým grafitem)
Délka trubky		Vnitřní ochrana	
Délka úseku	9,70 m	Poznámka	
Délka prohlídky	9,70 m		
Výška podloží horu	0,92 m	Kategorie	Provoz
Výška podloží lů	1,15 m		

Foto	Video	Vzdál./m	Kód	S	Popis
		0,00	HA		Začátek úseku; Š3
002		5,60	LV--		Odchylka polohy, Vertikální, Celkový obvod, Přesazení = 0,50cm
		9,70	EH		Konec úseku; ŠD2
003		9,70	H--U		Pos: 6- 8; Překážky odtoku, Dno; Zpevněný sediment

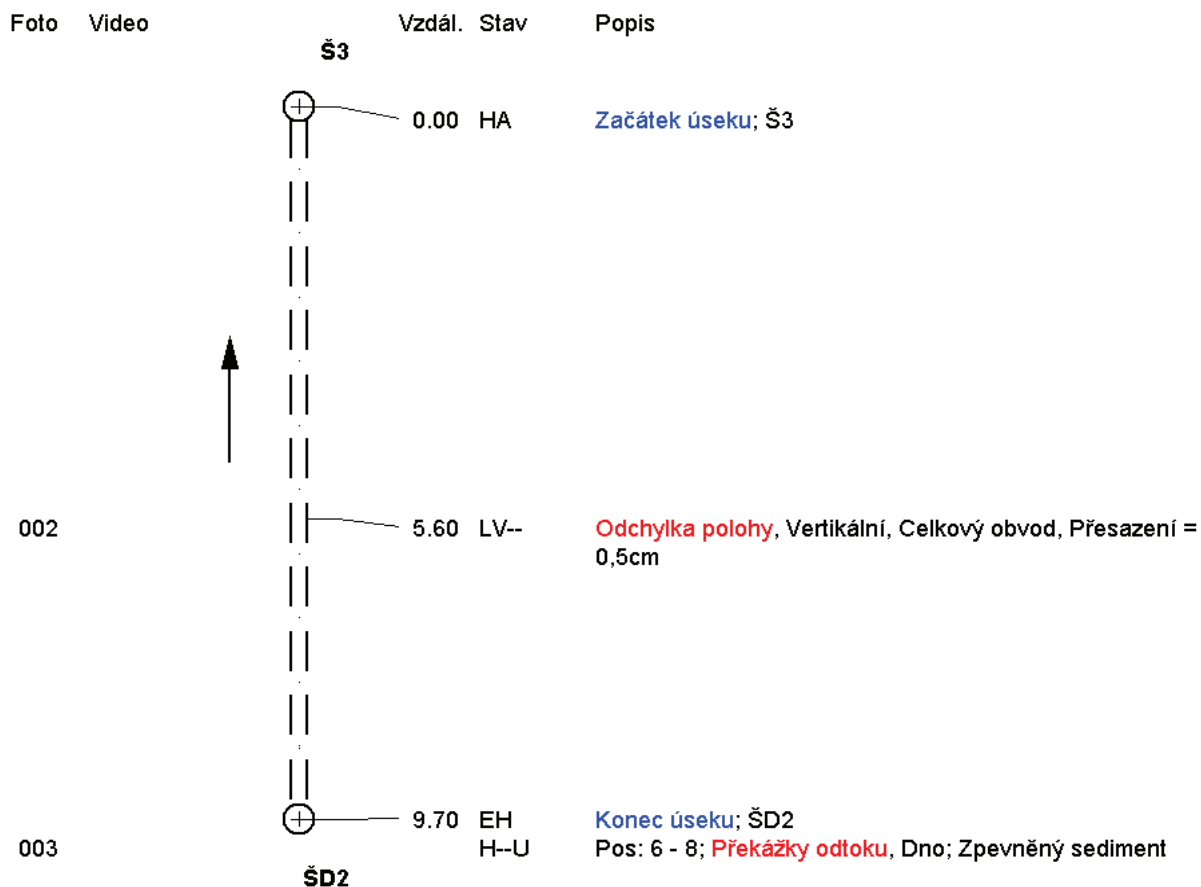


Grafické zobrazení úseku

Úsek	Horní Šachta	ŠD2	Číslo prohlídky	2
Š3 ŠD2	Spodní Šachta	Š3	Datum prohlídky	13.6.2018
	Směr prohlídky	proti směru toku		

Videopáska	1/2	Č. kanálu	
Tvar profilu	Kruhový profil	Místo	Brno-Štyřice
Výška	200 mm	Ulice	Kamenná 36
Šířka (DN)	200 mm	Operátor	Kotrnc
Délka trubky		Kanal. systém	Smíšená kanalizace
Délka úseku	9,70 m	Materiál	Šedá litina(litina s lamelovým grafitem)
Délka prohlídky	9,70 m	Vnitřní ochrana	

Měřítko 1/ 100 Zobrazení ve směru inspekce Strana grafiky 1



SEBAK spol. s r. o.
Kudrnova 27
620 00 Brno
+420 545 222 278



Obrazová zpráva úseku

Úsek
Š3 ŠD2

Směr prohlídky proti směru toku

Horní Šachta
Spodní Šachta
Kanal. syst.

ŠD2
Š3

Smíšená kanalizace

Číslo prohlídky
Datum

2
13.6.2018



Foto 002 Videopáska: 1/2
Stav LV-- 5,60 m

Odchylna polohy, Vertikální, Celkový obvod, Přesazení = 0,50cm

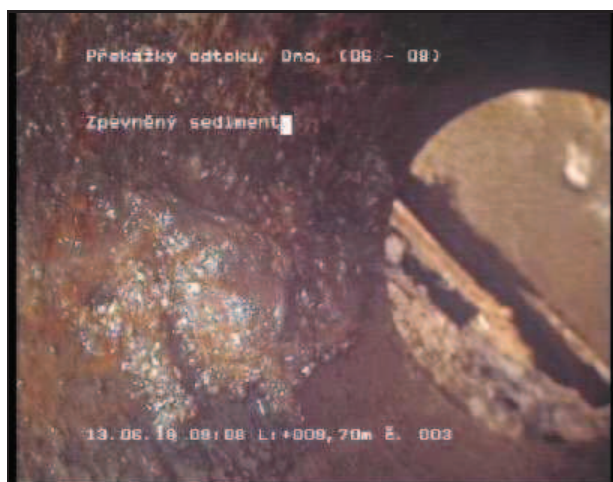


Foto 003 Videopáska: 1/2
Stav H--U 9,70 m 6 - 8 Uhr

Překážky odtoku, Dno; Zpevněný sediment

SEBAK spol. s r. o.
Kudrnova 27
620 00 Brno
+420 545 222 278



Zpráva o úseku

Úsek	Horní Šachta	Š3	Číslo prohlídky	3
Š3 Š2	Spodní Šachta	Š2	Datum prohlídky	13.6.2018
	Směr prohlídky	ve směru toku		

Videopásky	1/3	Místo	Brno-Štýřice
Videos.-začáte		Doména	Klášter sv. Alžběty
Videos.-konec		Ulice	Kamenná 36
Důvod insp.	Zajištění důkazů	Vlastník	
Druh monitor.	Optická prohlídka	Operátor	Kotrnek
Č. kanálu		Přítomen	
Rok výroby		Poloha	Privátní pozemek
Tvar profilu	Kruhový profil	Kanalizění	Smíšená kanalizace
Výška	200 mm	systém	
Šířka (DN)	200 mm	Materiál	Šedá litina(litina s lamelovým grafitem)
Délka trubky		Vnitřní ochrana	
Délka úseku	26,80 m	Poznámka	
Délka prohlídky	26,80 m		
Výška podloží horu	1,15 m	Kategorie	Provoz
Výška podloží lů	1,77 m		

Foto	Video	Vzdál./m	Kód	S	Popis
		0,00	HA		Začátek úseku; Š3
004		2,10	LV--		Odchylka polohy, Vertikální, Celkový obvod, Přesazení = 0,50cm
005		12,30	LV--		Odchylka polohy, Vertikální, Celkový obvod, Přesazení = 0,50cm
		26,80	EH		Konec úseku; Š2



Grafické zobrazení úseku

Úsek	Horní Šachta	Š3	Číslo prohlídky	3
Š3 Š2	Spodní Šachta	Š2	Datum prohlídky	13.6.2018
	Směr prohlídky	ve směru toku		

Videopáska	1/3	Č. kanálu	
Tvar profilu	Kruhový profil	Místo	Brno-Štýřice
Výška	200 mm	Ulice	Kamenná 36
Šířka (DN)	200 mm	Operátor	Kotrnc
Délka trubky		Kanal. systém	Smíšená kanalizace
Délka úseku	26,80 m	Materiál	Šedá litina(litina s lamelovým grafitem)
Délka prohlídky	26,80 m	Vnitřní ochrana	

Měřítko 1/ 300 Zobrazení ve směru inspekce Strana grafiky 1

Foto	Video	Vzdál.	Stav	Popis
				Š3
		0.00	HA	Začátek úseku; Š3
004		2.10	LV--	Odchylka polohy , Vertikální, Celkový obvod, Přesazení = 0,5cm
005		12.30	LV--	Odchylka polohy , Vertikální, Celkový obvod, Přesazení = 0,5cm
		26.80	EH	Konec úseku; Š2
				Š2

SEBAK spol. s r. o.
Kudrnova 27
620 00 Brno
+420 545 222 278



Obrazová zpráva úseku

Úsek
Š3 Š2

Horní Šachta
Spodní Šachta
Kanal. syst.

Š3
Š2
Smíšená kanalizace

Číslo prohlídky 3
Datum 13.6.2018

Směr prohlídky ve směru toku



Foto 004 Videopáska: 1/3
Stav LV-- 2,10 m

Odchylka polohy, Vertikální, Celkový obvod, Přesazení = 0,50cm



Foto 005 Videopáska: 1/3
Stav LV-- 12,30 m

Odchylka polohy, Vertikální, Celkový obvod, Přesazení = 0,50cm



Zpráva o úseku

Úsek Š2 Š1
 Horní Šachta Š2
 Spodní Šachta Š1
 Směr prohlídky ve směru toku
 Číslo prohlídky 4
 Datum prohlídky 13.6.2018

Videopásky	1/4	Místo	Brno-Štýřice
Videos.-začáte		Doména	Klášter sv. Alžběty
Videos.-konec		Ulice	Kamenná 36
Důvod insp.	Zajištění důkazů	Vlastník	
Druh monitor.	Optická prohlídka	Operátor	Kotrnek
Č. kanálu		Přítomen	
Rok výroby		Poloha	Privátní pozemek
Tvar profilu	Kruhový profil	Kanalizění	Smíšená kanalizace
Výška	300 mm	systém	
Šířka (DN)	300 mm	Materiál	Kamenina
Délka trubky		Vnitřní ochrana	
Délka úseku	41,50 m	Poznámka	
Délka prohlídky	41,50 m		
Výška podloží horu	1,77 m	Kategorie	Provoz
Výška podloží lů	2,45 m		

Foto	Video	Vzdál./m	Kód	S	Popis
		0,00	HA		Začátek úseku; Š2
006		3,00	LV--		Odchylka polohy, Vertikální, Celkový obvod, Přesazení = 0,50cm
007		9,20	LH--		Odchylka polohy, Horizontální, Celkový obvod, Přesazení = 0,50cm
008		18,70	LV--		Odchylka polohy, Vertikální, Celkový obvod, Přesazení = 0,50cm
012		20,10	RQ--		Trhlina, Příčný, Radiální, Celkový obvod, Šířka trhliny = 0,10cm
010		20,10	RQ-R		Pos: 3- 5; Trhlina, Příčný, Radiální, Vpravo, Šířka trhliny = 0,50cm
011		20,10	RX-U		Pos: 5- 7; Trhlina, Paprskovité trhliny, Dno
009		20,10	SN-R		Pos: 1- 2; Zaústění, Chybně provedený, Vpravo
013		23,00	RL-R		Pos: 3- 5; Trhlina, Podélný-Axiální, Vpravo, Šířka trhliny = 0,10cm; V délce cca 1m
014		27,00	LV--		Odchylka polohy, Vertikální, Celkový obvod, Přesazení = 0,50cm
015		28,00	LV--		Odchylka polohy, Vertikální, Celkový obvod, Přesazení = 0,50cm
016		35,30	LV--		Odchylka polohy, Vertikální, Celkový obvod, Přesazení = 0,50cm
017		36,40	LV--		Odchylka polohy, Vertikální, Celkový obvod, Přesazení = 0,50cm
018		37,40	LV--		Odchylka polohy, Vertikální, Celkový obvod, Přesazení = 0,50cm
019		39,40	LV--		Odchylka polohy, Vertikální, Celkový obvod, Přesazení = 0,50cm
		41,50	EH		Konec úseku; Š1



Grafické zobrazení úseku

Úsek	Horní Šachta	Š2	Číslo prohlídky	4
Š2 Š1	Spodní Šachta	Š1	Datum prohlídky	13.6.2018
	Směr prohlídky	ve směru toku		

Videopáska	1/4	Č. kanálu	
Tvar profilu	Kruhový profil	Místo	Brno-Štýřice
Výška	300 mm	Ulice	Kamenná 36
Šířka (DN)	300 mm	Operátor	Kotrnek
Délka trubky		Kanal. systém	Smíšená kanalizace
Délka úseku	41,50 m	Materiál	Kamenina
Délka prohlídky	41,50 m	Vnitřní ochrana	

Měřítko 1/ 500 Zobrazení ve směru inspekce Strana grafiky 1

Foto	Video	Vzdál.	Stav	Popis
		Š2		
		0.00	HA	Začátek úseku; Š2
006		3.00	LV--	Odchylka polohy , Vertikální, Celkový obvod, Přesazení = 0,5cm
007		9.20	LH--	Odchylka polohy , Horizontální, Celkový obvod, Přesazení = 0,5cm
008		18.70	LV--	Odchylka polohy , Vertikální, Celkový obvod, Přesazení = 0,5cm
012		20.10	RQ--	Trhlina , Příčný, Radiální, Celkový obvod, Šířka trhliny = 0,1cm
010			RQ-R	Pos: 3 - 5; Trhlina , Příčný, Radiální, Vpravo, Šířka trhliny = 0,5cm
011			RX-U	Pos: 5 - 7; Trhlina , Paprskovité trhliny, Dno
009			SN-R	Pos: 1 - 2; Zaústění, Chybně provedený , Vpravo
013		23.00	RL-R	Pos: 3 - 5; Trhlina , Podélný-Axiální, Vpravo, Šířka trhliny = 0,1cm; V délce cca 1m
014		27.00	LV--	Odchylka polohy , Vertikální, Celkový obvod, Přesazení = 0,5cm
015		28.00	LV--	Odchylka polohy , Vertikální, Celkový obvod, Přesazení = 0,5cm
016		35.30	LV--	Odchylka polohy , Vertikální, Celkový obvod, Přesazení = 0,5cm
017		36.40	LV--	Odchylka polohy , Vertikální, Celkový obvod, Přesazení = 0,5cm
018		37.40	LV--	Odchylka polohy , Vertikální, Celkový obvod, Přesazení = 0,5cm
019		39.40	LV--	Odchylka polohy , Vertikální, Celkový obvod, Přesazení = 0,5cm
		41.50	EH	Konec úseku; Š1



Obrazová zpráva úseku

Úsek
Š2 Š1

Horní Šachta
Spodní Šachta
Kanal. syst.

Š2
Š1
Smíšená kanalizace

Číslo prohlídky 4
Datum 13.6.2018

Směr prohlídky ve směru toku

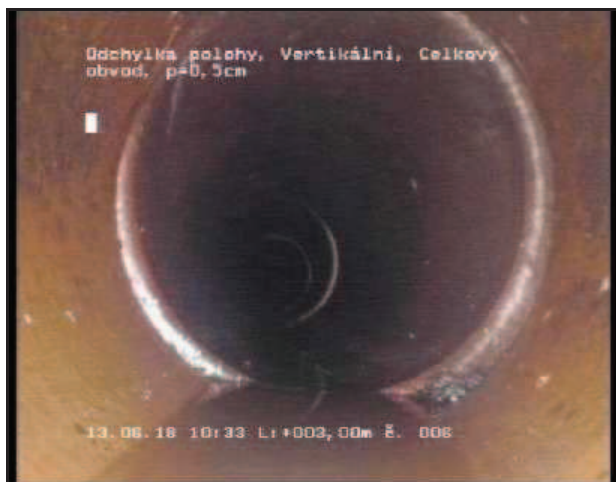


Foto 006 Videopáska: 1/4
Stav LV-- 3,00 m

Odchylka polohy, Vertikální, Celkový obvod, Přesazení = 0,50cm



Foto 007 Videopáska: 1/4
Stav LH-- 9,20 m

Odchylka polohy, Horizontální, Celkový obvod, Přesazení = 0,50cm



Foto 008 Videopáska: 1/4
Stav LV-- 18,70 m

Odchylka polohy, Vertikální, Celkový obvod, Přesazení = 0,50cm



Foto 012 Videopáska: 1/4
Stav RQ-- 20,10 m

Trhlina, Příčný, Radiální, Celkový obvod, Šířka trhliny = 0,10cm



Obrázová zpráva úseku

Úsek Š2 Š1	Horní Šachta Spodní Šachta Kanal. syst.	Š2 Š1 Smíšená kanalizace	Číslo prohlídky Datum	4 13.6.2018
Směr prohlídky ve směru toku				



Foto 010 Videopáska: 1/4
 Stav RQ-R 20,10 m 3 - 5 Uhr
 Trhlina, Přičný, Radiální, Vpravo, Šířka trhliny = 0,50cm



Foto 011 Videopáska: 1/4
 Stav RX-U 20,10 m 5 - 7 Uhr
 Trhlina, Paprskovité trhliny, Dno



Foto 009 Videopáska: 1/4
 Stav SN-R 20,10 m 1 - 2 Uhr
 Zaústění, Chybně provedený, Vpravo



Foto 013 Videopáska: 1/4
 Stav RL-R 23,00 m 3 - 5 Uhr
 Trhlina, Podélný-Axiální, Vpravo, Šířka trhliny = 0,10cm; V délce cca 1m

SEBAK spol. s r. o.
Kudrnova 27
620 00 Brno
+420 545 222 278



Obrazová zpráva úseku

Úsek
Š2 Š1

Horní Šachta
Spodní Šachta
Kanal. syst.

Š2
Š1
Smíšená kanalizace

Číslo prohlídky 4
Datum 13.6.2018

Směr prohlídky ve směru toku



Foto 014 Videopáska: 1/4
Stav LV-- 27,00 m

Odchylka polohy, Vertikální, Celkový obvod, Přesazení = 0,50cm



Foto 015 Videopáska: 1/4
Stav LV-- 28,00 m

Odchylka polohy, Vertikální, Celkový obvod, Přesazení = 0,50cm

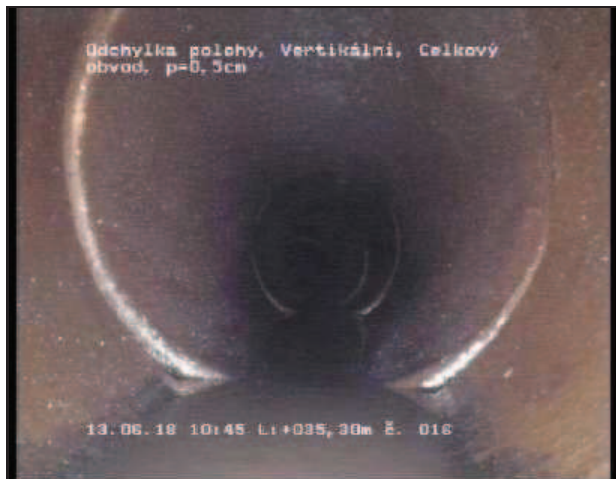


Foto 016 Videopáska: 1/4
Stav LV-- 35,30 m

Odchylka polohy, Vertikální, Celkový obvod, Přesazení = 0,50cm



Foto 017 Videopáska: 1/4
Stav LV-- 36,40 m

Odchylka polohy, Vertikální, Celkový obvod, Přesazení = 0,50cm

SEBAK spol. s r. o.
Kudrnova 27
620 00 Brno
+420 545 222 278



Obrazová zpráva úseku

Úsek
Š2 Š1

Horní Šachta
Spodní Šachta
Kanal. syst.

Š2
Š1
Smíšená kanalizace

Číslo prohlídky 4
Datum 13.6.2018

Směr prohlídky ve směru toku



Foto 018 Videopáska: 1/4
Stav LV-- 37,40 m

Odchylka polohy, Vertikální, Celkový obvod, Přesazení = 0,50cm



Foto 019 Videopáska: 1/4
Stav LV-- 39,40 m

Odchylka polohy, Vertikální, Celkový obvod, Přesazení = 0,50cm

SEBAK spol. s r. o.
Kudrnova 27
620 00 Brno
+420 545 222 278



Zpráva o úseku

Úsek	Horní Šachta	Š1	Číslo prohlídky	5
Š1 Hl.řad	Spodní Šachta	Hl.řad	Datum prohlídky	13.6.2018
	Směr prohlídky	ve směru toku		

Videopásky	1/5	Místo	Brno-Štyřice
Videos.-začáte		Doména	Kláster sv.Alžběty
Videos.-konec		Ulice	Kamenná 36
Důvod insp.	Zajištění důkazů	Vlastník	
Druh monitor.	Optická prohlídka	Operátor	Kotrnek
Č. kanálu		Přítomen	
Rok výroby		Poloha	Privátní pozemek
Tvar profilu	Kruhový profil	Kanalizění	Smíšená kanalizace
Výška	300 mm	systém	
Šířka (DN)	300 mm	Materiál	Kamenina
Délka trubky		Vnitřní ochrana	
Délka úseku	7,10 m	Poznámka	
Délka prohlídky	7,10 m		
Výška podloží horu	2,45 m	Kategorie	Provoz
Výška podloží lů	m		

Foto	Video	Vzdál./m	Kód	S	Popis
		0,00	HA		Začátek úseku; Š1
020		2,50	RX-L		Pos: 8- 10; Trhlina, Paprskovité trhliny, Vlevo
021		3,70	LV--		Odchylka polohy, Vertikální, Celkový obvod, Přesazení = 1cm
022		4,60	LV--		Odchylka polohy, Vertikální, Celkový obvod, Přesazení = 1,50cm
023		4,60	RQ-O		Pos: 8- 2; Trhlina, Příčný, Radiální, V horní části, Šířka trhliny = 0,20cm
		7,10	EH		Konec úseku; Hl.řad



Grafické zobrazení úseku

Úsek	Horní Šachta	Š1	Číslo prohlídky	5
Š1 Hl.řad	Spodní Šachta	Hl.řad	Datum prohlídky	13.6.2018
	Směr prohlídky	ve směru toku		

Videopáska	1/5	Č. kanálu	
Tvar profilu	Kruhový profil	Místo	Brno-Štyřice
Výška	300 mm	Ulice	Kamenná 36
Šířka (DN)	300 mm	Operátor	Kotrnc
Délka trubky		Kanal. systém	Smíšená kanalizace
Délka úseku	7,10 m	Materiál	Kamenina
Délka prohlídky	7,10 m	Vnitřní ochrana	

Měřítka 1/ 100 Zobrazení ve směru inspekce Strana grafiky 1

Foto	Video	Vzdál.	Stav	Popis
		Š1		
		0.00	HA	Začátek úseku; Š1
020		2.50	RX-L	Pos: 8 - 10; Trhlina , Paprskovité trhliny, Vlevo
021		3.70	LV--	Odchylka polohy , Vertikální, Celkový obvod, Přesazení = 1cm
022		4.60	LV--	Odchylka polohy , Vertikální, Celkový obvod, Přesazení = 1,5cm
023			RQ-O	Pos: 8 - 2; Trhlina , Příčný, Radiální, V horní části, Šířka trhliny = 0,2cm
		7.10	EH	Konec úseku; Hl.řad
				Hl.řad

SEBAK spol. s r. o.
Kudrnova 27
620 00 Brno
+420 545 222 278



Obrazová zpráva úseku

Úsek Š1 Hl.řad	Horní Šachta Spodní Šachta	Š1 Hl.řad	Číslo prohlídky Datum	5 13.6.2018
Směr prohlídky ve směru toku	Kanal. syst.	Smíšená kanalizace		



Foto 020 Videopáska: 1/5
Stav RX-L 2,50 m 8 - 10 Uhr
Trhlina, Paprskovité trhliny, Vlevo



Foto 021 Videopáska: 1/5
Stav LV-- 3,70 m
Odchylka polohy, Vertikální, Celkový obvod, Přesazení = 1cm



Foto 022 Videopáska: 1/5
Stav LV-- 4,60 m
Odchylka polohy, Vertikální, Celkový obvod, Přesazení = 1,50cm



Foto 023 Videopáska: 1/5
Stav RQ-O 4,60 m 8 - 2 Uhr
Trhlina, Příčný, Radiální, V horní části, Šířka trhliny = 0,20cm

SEBAK spol. s r. o.
Kudrnova 27
620 00 Brno
+420 545 222 278



Zpráva o úseku

Úsek	Horní Šachta	Š4	Číslo prohlídky	6
Š4 Napojení	Spodní Šachta	Napojení	Datum prohlídky	13.6.2018
	Směr prohlídky	ve směru toku		

Videopásky	1/6	Místo	Brno-Štýřice
Videos.-začáte		Doména	Klášter sv.Alžběty
Videos.-konec		Ulice	Kamenná 36
Důvod insp.	Zajištění důkazů	Vlastník	
Druh monitor.	Optická prohlídka	Operátor	Kotrnek
Č. kanálu		Přítomen	
Rok výroby		Poloha	Privátní pozemek
Tvar profilu	Kruhový profil	Kanalizění	Smíšená kanalizace
Výška	200 mm	system	
Šířka (DN)	200 mm	Materiál	Šedá litina(litina s lamelovým grafitem)
Délka trubky		Vnitřní ochrana	
Délka úseku	12,90 m	Poznámka	
Délka prohlídky	12,40 m		
Výška podloží horu	1,16 m	Kategorie	Provoz
Výška podloží lů	m		

Foto	Video	Vzdál./m	Kód	S	Popis
------	-------	----------	-----	---	-------

		0,00		HA	Začátek úseku; Š4
		12,40		IAB	Přerušení inspekce; Napojení na další tok v dohledu cca 0,50m
024		12,40		TVS	Kamera nemůže dál; Spádiště

Horní Šachta	Š4
Spodní Šachta	Napojení
Směr prohlídky	ve směru toku

Číslo prohlídky 6
Datum prohlídky 13.6.2018

Č. kanálu	
Místo	Brno-Štýřice
Ulice	Kamenná 36
Operátor	Kotr nec
Kanal. systém	Smíšená kanalizace
Materiál	Šedá litina(litina s lamelovým grafitem)
Vnitřní ochrana	

Strana grafiky 1

Foto	Video	Vzdál.	Stav	Popis
		0.00	HA	Začátek úseku; Š4
		12.40	IAB	Přerušení inspekce; Napojení na další tok v dohledu cca 0,50m Kamera nemůže dál; Spádiště

SEBAK spol. s r. o.
Kudrnova 27
620 00 Brno
+420 545 222 278



Obrazová zpráva úseku

Úsek
Š4 Napojení

Horní Šachta
Spodní Šachta
Kanal. syst.

Š4
Napojení
Smíšená kanalizace

Číslo prohlídky 6
Datum 13.6.2018

Směr prohlídky ve směru toku



Foto 024 Videopáska: 1/6

Stav TVS 12,40 m

Kamera nemůže dál; Spádiště